



**AIDE & SOINS
A DOMICILE**

Partenaire Mutualité chrétienne

PROGRAMME DE FORMATION 2026



Apprendre, c'est oser s'élever, quitter un instant un terrain familier pour découvrir de nouvelles perspectives.

Apprendre, c'est prendre de la hauteur sur nos pratiques professionnelles, changer d'angle de vue et accepter de regarder autrement.

Apprendre, c'est déployer ses ailes, prendre de l'envergure, explorer, découvrir et ajuster sa trajectoire.

Apprendre, c'est aussi prendre de l'altitude pour mieux comprendre le chemin parcouru et entrevoir à l'horizon les possibles à venir.

Ce catalogue de formations aspire à proposer ces moments de prise de hauteur et de réflexivité sur nos pratiques, et offrir un espace de soutien dans le développement de chacun.e, individuellement et collectivement. Il est le fruit du travail collectif de l'ASD Académie, nourri par les échanges, besoins et expériences du terrain.

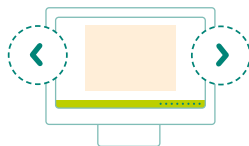
Nous espérons qu'il vous accompagnera dans vos envies de découverte, qu'il soutiendra votre plaisir d'apprendre ensemble, et qu'il vous aidera à grandir et à vous épanouir dans vos missions professionnelles.

Thibault De Maertelaere
Responsable Formation

Gaël Verzele
Directeur Général

Guide d'utilisation :

Pour passer d'une formation à une autre
utilisez les flèches de navigation



Cliquez ici pour afficher
l'ensemble des pages en bas de l'écran

Cliquez ici pour zoomer
ou dézoomer sur l'écran



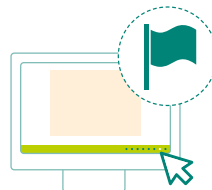
Cliquez ici pour afficher
la page en plein écran



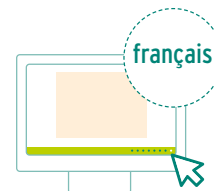
Cliquez ici pour partager la brochure,
par mail ou sur les réseaux sociaux



Cliquez ici pour télécharger
la brochure en pdf



Cliquez ici pour signaler un abus



Cliquez ici pour changer la langue



Cliquez ici pour aller sur le bulletin d'inscription



Cliquez ici pour aller sur la table des matières



TABLE DES MATIÈRES

AIDE ET SOINS

- > Aide et soins auprès des bénéficiaires souffrant d'Alzheimer F1
- > Aide et soins auprès des bénéficiaires souffrant de troubles psychiatriques F2
- > Les limites professionnelles F3
- > L'agressivité et la violence des bénéficiaires : comment y faire face ? F4
- > Vivre sereinement les changements de mon quotidien professionnel F5
- > Prévenir les morsures face aux chiens à domicile F6
- > Le syndrome de Diogène : comprendre, prévenir, accompagner F7
- > La communication assertive : s'affirmer avec respect dans la relation d'aide F8
- > La conduite préventive : formation sécurité sur piste F9

PROGRAMME DE FORMATION 2026

AIDE FAMILIALE

- > Un focus sur quelques maladies chroniques F10
- > L'alimentation durable, une alliée santé au quotidien F11
- > Accompagner les personnes en fin de vie F12
- > La méthode Montessori au service de l'aide à domicile F13
- > Accompagner les personnes souffrant d'assuétude F14
- > Aidants proches : prendre soin de ceux qui aident F15
- > Dans la peau d'une personne âgée - comprendre les défis du vieillissement et de la maladie de Parkinson F16
- > La prévention des risques cardiovasculaires F17
- > Les limites du domicile : travailler ensemble dans le respect de l'autonomie et des ressources de chacun F18
- > Le toucher relationnel dans l'accompagnement F19
- > Aides-familiales volantes : posez-vous entre vous F20
- > Changer de regard pour changer le lien, *la réalité virtuelle pour repenser la communication avec les personnes âgées* F21
- > Changer de regard pour changer nos gestes - *La réalité virtuelle pour repenser nos attitudes d'accompagnement* F22
- > La prévention du suicide F23

GARDE À DOMICILE

- › Un focus sur quelques maladies chroniques F10
- › L'alimentation durable, une alliée santé au quotidien F11
- › Accompagner les personnes en fin de vie F12
- › La méthode Montessori au service de l'aide à domicile F13
- › Accompagner les personnes souffrant d'assuétude F14
- › Aidants proches : prendre soin de ceux qui aident F15
- › Dans la peau d'une personne âgée - comprendre les défis du vieillissement et de la maladie de Parkinson F16
- › La prévention des risques cardiovasculaires F17
- › Le toucher relationnel dans l'accompagnement F19
- › Changer de regard pour changer le lien - *La réalité virtuelle pour repenser la communication avec les personnes âgées* F21
- › Changer de regard pour changer nos gestes - *La réalité virtuelle pour repenser nos attitudes d'accompagnement* F22
- › La prévention du suicide F23

AIDE MÉNAGER.ÈRE - OUVRIER.ÈRE POLYVALENT.E

- › Accompagner les personnes souffrant d'assuétude F14
- › La prévention des risques cardiovasculaires F17
- › Changer de regard pour changer le lien - *La réalité virtuelle pour repenser la communication avec les personnes âgées* F21
- › Écouter et soutenir tout en restant à son équilibre F24

INFIRMIER.ÈRE

- › La gestion des appareillages pulmonaires et de l'alimentation parentérale à domicile F25
- › Les soins de plaies complexes F26
- › La gestion des accès veineux F27
- › L'infirmier.ère et la réglementation INAMI F28
- › Réactualisation des connaissances en oncologie F29
- › Adapter ses soins et sa communication face aux maladies dégénératives F30
- › Prodiguier des soins auprès des personnes en situation de handicap F31
- › Mieux connaître les médicaments pour mieux soigner F32
- › Formation continuée pour les référents en soins aux patients diabétiques F33
- › Formation continuée pour les référents en soins palliatifs F34
- › Formation continuée pour les référents en soins de plaies F35

AIDE SOIGNANT.E

- › Adapter ses soins et sa communication face aux maladies dégénératives F30
- › Prodiguer des soins auprès des personnes en situation de handicap F31
- › Mieux connaître les médicaments pour mieux soigner F32
- › Dans la peau d'une personne âgée - comprendre les défis du vieillissement et de la maladie de Parkinson F36

COORDINATION

- › Le syndrome de Diogène : comprendre, prévenir, accompagner F7
- › Les limites du domicile : travailler ensemble dans le respect de l'autonomie et des ressources de chacun F18
- › Convaincre sans contraindre : adapter son argumentation pour des décisions préventives à domicile F37
- › Favoriser l'accès des bénéficiaires à leurs droits et aides (Modules 1 et 2) F38
- › Favoriser l'accès des bénéficiaires à leurs droits et aides (Modules 3 et 4) F39

- › Intervention autour des situations de coordination F40
- › Gérer un conflit entre bénéficiaire et prestataire F41
- › La fin de vie F42
- › La responsabilité juridique et les situations sensibles : repères pour agir sereinement F43
- › Journée de partage et de réflexion autour de la démarche ASCOP F44
- › Journée annuelle de la coordination, des assistant.e.s sociaux.ales et directions Aide à la Vie Journalière F45

CONSEILLER.ÈRE EN PRÉVENTION

- › Le syndrome de Diogène : comprendre, prévenir, accompagner F7
- › Formation continuée pour les conseiller.ère.s en prévention F46

PROFESSIONNEL DE LA TÉLÉPHONIE

- › Techniques de relaxation et régulation émotionnelle en milieu professionnel F47
- › Affirmer sa voix avec calme et assurance avec la communication assertive F48

PROFESSIONNEL DE L'ADMINISTRATION

- > Techniques de relaxation et régulation émotionnelle en milieu professionnel F47
- > La communication assertive pour une collaboration équilibrée F49
- > Optimiser son utilisation de l'outil B0B F50
- > Formation à l'outil Excel F51
- > La législation sociale : les clés pour une gestion efficace au quotidien (Module 1) F52
- > Approfondissement en matière de législation sociale (Module 2) F53
- > La gestion du temps et de son organisation F54
- > Les bases pour une bonne gestion de projets (Module 1) F55
- > Approfondissement en gestion de projets (Module 2) F56
- > Utiliser l'intelligence artificielle avec efficacité et discernement F57
- > Découvrir et maîtriser Copilot Pro dans Microsoft 365 F58
- > Créer et personnaliser ses assistants IA avec Copilot Pro F59
- > La prévention du burnout par la sophrologie – (Module 1) F60

PROFESSIONNEL DE + DE 45 ANS

- > De la vie professionnelle à la vie personnelle active F61
- > Prendre du recul pour prendre soin de soi F62

PROFESSIONNEL ENCADRANT

- > Les limites du domicile : travailler ensemble dans le respect de l'autonomie et des ressources de chacun F18
- > Favoriser l'accès des bénéficiaires à leurs droits et aides (Modules 1 et 2) F38
- > Favoriser l'accès des bénéficiaires à leurs droits et aides (Modules 3 et 4) F39
- > La fin de vie F42
- > Journée de partage et de réflexion autour de la démarche ASCOP F44
- > La gestion du temps et de son organisation F54
- > Les bases pour une bonne gestion de projets (Module 1) F55
- > Approfondissement en gestion de projets (Module 2) F56
- > Utiliser l'intelligence artificielle avec efficacité et discernement F57
- > Découvrir et maîtriser Copilot Pro dans Microsoft 365 F58
- > Créer et personnaliser ses assistants IA avec Copilot Pro F59
- > La prévention du burnout par la sophrologie – (Module 1) F60
- > La prévention du burnout par la sophrologie – Modules 2 et 3 (suite de 2025) F63
- > Acquérir les bases essentielles de la législation sociale F64
- > Comprendre le RGPD pour l'appliquer au quotidien F65
- > La gestion et prévention de l'absentéisme F66
- > Accompagner un membre de son équipe confronté à l'agressivité d'un bénéficiaire F67

> Journée annuelle des assistant.e.s sociaux.ales, directions aide à la vie journalière et de la coordination	F45
> Journée annuelle des infirmiers(ères) chef, des adjoint(e)s et des directions SI	F68
> Formation continuée GRH Management	F69
> Formation continuée GRH Management	F70
> Formation GRH Management – groupe 8 (janv. 2025 - mai 2026)	F71
> Formation GRH Management – Groupe 9	F72
> Formation GRH Management – Groupe 10	F73

TUTORAT

> Formation continuée tutorat aide-familiale	F74
> Formation de base pour devenir tuteur.trice aide-ménagère sociale	F75
> Formation continuée pour les tutrices aide-ménagères sociales	F76
> Formation continuée tutorat Soins infirmiers	F77
> Accompagnement des superviseur.euse.s dans le rôle de coordination du tutorat soins infirmiers	F78
> Journée de rencontre à destination des coordinateur.trices de tutorat Aide à la Vie Journalière	F79
> Tutorat de formation : accompagner les stagiaires dans leur développement	F80

PLURIDISCIPLINAIRE

> Me former pour mieux former mes pairs (Module 1)	F81
> Me former pour mieux former mes pairs (Module 2)	F82
> Me former pour mieux former mes pairs (Module 3)	F83
> Formation à l'utilisation de Powerpoint	F84
> Formation de base pour devenir Equipier de Première Intervention	F85
> Formation continuée pour les Equipiers de Première Intervention	F86
> Formation de base pour devenir formateur en prévention maux de dos (référents manutention)	F87
> Formation continuée pour les formateurs en prévention des maux de dos	F88
> Formation continuée pour les personnes de confiance	F89
> Les premiers secours	F90
> Les compétences personnelles et le bien-être au travail : sur le chemin de l'épanouissement professionnel	F91

ÉQUIPE DE DIRECTION

- › Séminaire à l'attention des directions Aide à la Vie Journalière F92
- › Séminaire à l'attention des Directions Soins Infirmiers F93
- › Séminaire à l'attention des Directions Administratives
et Financières F94

FORMATION EN LANGUE ALLEMANDE

- › Thématique à déterminer F95
- › Thématique à déterminer F96
- › Thématique à déterminer F97
- › Thématique à déterminer F98
- › Thématique à déterminer F99

NOTES :

(1) MC : Mutualité chrétienne

(2) Les personnes ayant déjà suivi la formation les années précédentes ne se réinscrivent pas !

Les formations sont principalement organisées à

CREAGORA
RUE DE FERNELMONT, 40-42
5020 - NAMUR (CHAMPION)

Afin de permettre une plus grande accessibilité aux formations, plusieurs journées seront organisées à Mons, Liège et Marche-en-Famenne. L'adresse précise sera communiquée en temps utile.

Les formations FASD sont organisées de 9h00 à 17h00.

Un temps d'inclusion est prévu entre 9h00 et 9h30, temps pour rencontrer les collègues, échanger autour des situations professionnelles vécues, prendre du recul et s'acclimater au lieu de formation. Au terme de la journée, les professionnels sont invités à un moment de déclusion et d'évaluation de la formation, pour clôturer à 17h00.

Les formations FASD sont ouvertes à des associations extérieures moyennant une intervention financière, le respect du public cible de chaque formation et en fonction des places disponibles.



AIDE ET SOINS

- › Aide et soins auprès des bénéficiaires souffrant d'Alzheimer – F1
- › Aide et soins auprès des bénéficiaires souffrant de troubles psychiatriques – F2
- › Les limites professionnelles – F3
- › L'agressivité et la violence des bénéficiaires : comment y faire face ? – F4
- › Vivre sereinement les changements de mon quotidien professionnel – F5
- › Prévenir les morsures face aux chiens à domicile – F6
- › Le syndrome de Diogène : comprendre, prévenir, accompagner – F7
- › La communication assertive : s'affirmer avec respect dans la relation d'aide – F8
- › La conduite préventive : formation sécurité sur piste – F9



Aide et soins auprès des bénéficiaires souffrant d'Alzheimer - F1

La démence peut prendre plusieurs formes. La plus rencontrée au domicile reste la maladie de type Alzheimer. Dans cette formation, nous passerons en revue les symptômes liés à cette maladie mais surtout, nous nous focaliserons sur les aspects relationnels qui sont parfois délicats lorsque nous nous rendons au domicile.

Est-ce qu'elle va me laisser entrer dans sa maison ? Est-ce qu'elle va accepter mon aide ? Est-ce que je dois suivre la personne dans "ses fantaisies" ? Est-ce que je dois la ramener à la réalité gentiment ? Comment je fais si la personne me répète 100 fois la même chose ?... Toutes ces questions sont légitimes et peuvent survenir même quand on travaille depuis longtemps dans le milieu. N'oublions pas que chaque personne atteinte de cette maladie n'en reste pas moins unique, avec ses sensibilités propres et son caractère.

Maximum 12 personnes (2)

DATE :

20 janvier

FORMATRICE :

Noémie VANDE WEGHE,
psychologue
FORMABILIS

LIEU DE FORMATION :

ASD de Liège



Aide et soins auprès des bénéficiaires souffrant de troubles psychiatriques - F2

Les maladies psychiatriques, telles que la schizophrénie, la bipolarité et d'autres, sont souvent rencontrées au domicile. Lorsqu'elles sont méconnues, elles peuvent être associées à des représentations incomplètes, sources d'appréhension et de stress. Comment réagir et communiquer avec une personne atteinte d'une maladie mentale ? Que dire ou faire face à des réactions imprévisibles que nous ne comprenons pas toujours ? Tels sont les enjeux de cette formation :

- > Connaître mieux les pathologies et les difficultés vécues par les personnes souffrantes, posant dès lors une vision ajustée et humanisante de la maladie.
- > Comprendre quelles sont les attitudes et la communication à adopter

La part relationnelle sera au cœur de cette formation en tenant compte qu'au-delà de la pathologie, toute personne est unique, chacune avec ses sensibilités.

Maximum 14 personnes (2)

DATE :

12 février

FORMATRICE :

Noémie VANDE WEGHE,
psychologue
FORMABILIS

LIEU DE FORMATION :

ASD de Mons



Les limites professionnelles - F3

Les objectifs des métiers de soignants et d'accompagnants sont, bien évidemment, le maintien, l'amélioration ou le rétablissement de la santé, de l'autonomie et du bien-être des bénéficiaires.

Il n'est pas non plus difficile d'obtenir la liste des actes techniques que nous pouvons effectuer. Mais dans la recherche de l'autonomie et du bien-être du patient, il y a aussi tous les aspects relationnels et là, la limite de notre fonction est parfois plus floue, en particulier à domicile.

Cette journée sera consacrée à l'exploration de cette limite professionnelle avec laquelle on jongle au domicile du patient. Les expériences des participants permettront d'échanger sur les pratiques et sur l'importance du cadre dans ce contexte de travail particulier.

Maximum 14 personnes (2)

DATE :

24 mars

FORMATRICE :

Noémie VANDE WEGHE,
psychologue
FORMABILIS

LIEU DE FORMATION :

ASD de Mons



L'agressivité et la violence des bénéficiaires : comment y faire face ? - F4

Dans les métiers d'aide, il n'est pas rare d'être confronté à de la résistance, voire à de la violence de la part des bénéficiaires. Seul au domicile, comment y faire face ? Et après, que faire de cette charge émotionnelle parfois intense ?

La journée de formation permettra un temps de réflexion sur le rapport des participants à l'agressivité et à la violence. Suite aux partages d'expériences et de situations vécues, des pistes pour réagir adéquatement seront proposées ; des apports théoriques appuieront les échanges. La prévention et les outils pour faire face aux émotions générées par les situations d'agressivité et de violence seront également abordés.

Maximum 14 personnes (2)

DATE :

15 septembre

FORMATRICE :

Noémie VANDE WEGHE,
psychologue
FORMABILIS

LIEU DE FORMATION :

Creagora, Champion (Namur)



Vivre sereinement les changements de mon quotidien professionnel - F5

Tous les services de l'aide et des soins à domicile ont traversé et continuent de traverser des changements importants. Les outils sur le terrain sont de plus en plus informatisés, les métiers évoluent comme dans le cadre de l'Aidant Qualifié.

Des changements s'opèrent au niveau sociétal et les rapports sociaux avec les bénéficiaires ne sont plus toujours les mêmes qu'auparavant. Tous ces changements viennent parfois bousculer fortement notre quotidien professionnel. Le stress, la peur, la colère sont autant d'émotions légitimes face à toutes les incertitudes que procurent ces changements. Dès lors, comment trouver sa place dans tout cela ? Comment ces changements nous affectent-ils ? Encore plus important, comment s'aider à mieux les vivre, tout en se respectant ?

Pour y répondre, la formation abordera les points suivants :

- > Comment mon cerveau appréhende le changement ?
- > C'est quoi l'état d'esprit et les pensées qui en découlent ?
- > Comment je peux reconnaître et exprimer mes besoins non satisfaits.

La formation permettra de se (re)connecter avec sa résilience et développer des pistes pour vivre mieux les changements dans son quotidien.

Maximum 14 personnes (2)

DATE :

29 janvier

FORMATRICE :

Chantal IWEINS,

Formatrice

De l'Autre Côté du Miroir, asbl

LIEU DE FORMATION :

Creagora, Champion (Namur)

Prévenir les morsures face aux chiens à domicile - F6

Lors des interventions à domicile, la présence d'un chien fait partie du quotidien de nombreux professionnels. Si la règle prévoit que l'animal soit mis à l'écart pendant la prestation, la réalité peut dans certains cas être toute autre. Certains chiens restent libres, et leur instinct de protection peut les amener à réagir face à une personne étrangère au foyer.

Cette formation propose d'aborder ces situations en invitant à mieux décrypter le langage canin, reconnaître les signaux d'alerte et adopter les bons réflexes pour prévenir le risque de morsure. Les participant.e.s apprendront à aborder un chien avec sécurité, adopter une attitude et une communication adéquates par rapport à celui-ci, et à exprimer clairement à son propriétaire leurs limites lorsqu'ils ne souhaitent pas le contact. Le formateur, par son approche, tient compte en confiance des appréhensions de chacun.e. afin de favoriser des services plus apaisés et sécurisés.

Maximum 14 personnes

DATES :

Groupe 1 - 19 mars (Namur)

Groupe 2 - 24 septembre (Liège)

FORMATEUR :

Michel Koscielnak,
Educateur canin, formateur,
Asbl Pedadog

LIEUX DE FORMATION :

Creagora, Namur (Champion)
ASD de Liège



Le syndrome de Diogène : comprendre, prévenir, accompagner - F7

Le syndrome de Diogène confronte les professionnels de l'aide et des soins à domicile à des situations complexes. Devant l'insalubrité de l'environnement et parfois l'ampleur du problème, la volonté d'aider des travailleur.euse.s peut laisser place à un profond sentiment d'impuissance.

La formation a pour but d'aider à mieux comprendre le syndrome et ses manifestations, découvrir les méthodes de prises en charge, afin d'être en mesure d'adapter sa posture et son approche professionnelle. Elle proposera notamment aux participant.e.s d'identifier et de distinguer les situations d'insalubrité, de manque d'hygiène et de syndrome de Diogène, et d'en évaluer les mises en danger. En complément, elle visera à favoriser auprès des professionnels une action préventive en détectant les situations à risque, déclencher les bons relais en mobilisant les acteurs adéquats, et enfin, gérer les situations de crise rencontrées.

La journée sera abordée au départ de situations amenées par les participant.e.s, pour ensuite offrir des clés de compréhension théoriques. La formatrice proposera un aller et retour entre réalité de terrain et éclairages théoriques.

Maximum 14 personnes

DATES :

Groupe 1 - 2 juin (Mons)

Groupe 2 - 15 septembre (Namur)

FORMATRICE :

Virginie Marchal,
Formatrice
Solform

LIEU DE FORMATION :

ASD de Mons
Creagora, Namur (Champion)



La communication assertive : s'affirmer avec respect dans la relation d'aide - F8

Travailler au domicile des bénéficiaires signifie être au cœur de multiples relations : avec les personnes aidées, leurs proches, les collègues ou encore des professionnels extérieurs. Dans ce contexte, la communication est un outil indispensable pour entretenir des relations professionnelles équilibrées, et se préserver soi-même.

Cette formation invite à découvrir et pratiquer la communication assertive, une manière d'échanger à la fois saine, et respectueuse de soi et de l'autre. La journée proposera de travailler différentes techniques et attitudes pour :

- > mieux comprendre ses propres besoins avant de les exprimer ;
- > oser occuper sa juste place ;
- > se faire entendre sans froisser ;
- > éviter de prendre les critiques personnellement ;
- > savoir dire "non" et être capable de mettre des limites sans culpabilité ;
- > mieux gérer les situations délicates.

La formation s'appuiera sur des analyses de situations personnelles, des échanges et des mises en situation pour intégrer des outils et des concepts éclairants.

Maximum 14 personnes

DATE :

22 septembre

FORMATRICE :

Martine Leleux

Formatrice

Asbl De l'Autre Côté du Miroir

LIEU DE FORMATION :

Creagora, Namur (Champion)



La conduite préventive : formation sécurité sur piste - F9

Cette formation est destinée à celles et ceux qui souhaitent améliorer leurs réflexes et diminuer leur stress lorsque les conditions climatiques se dégradent. L'objectif est de tenter de prévenir la situation critique, de gérer le stress, et d'apprendre les gestes qui sauvent.

La formation abordera la conduite active, le développement de la technique du regard, les différentes adhérences en conditions pluvieuses ou hivernales, ainsi que la façon de réagir en cas de freinage d'urgence. Elle permettra également d'apprendre le freinage anticipatif et comprendra une sensibilisation aux conséquences de l'utilisation du GSM au volant. Les participants seront amenés à effectuer des exercices de freinage d'urgence avec évitement d'obstacles, à comprendre les différentes pertes d'adhérence en virages et à apprendre la bonne utilisation de l'ABS et de l'ESP, ainsi que leurs limites.

Maximum 12 personnes par groupe

DATE :

12 mai

FORMATEUR :

Formateur/Coach
Centre de maîtrise de la route,
via Ethias Assurance

LIEU DE FORMATION :

Centre de maîtrise de la route
à Nivelles

AIDE FAMILIAL.E

- > Un focus sur quelques maladies chroniques - F10
- > L'alimentation durable, une alliée santé au quotidien - F11
- > Accompagner les personnes en fin de vie - F12
- > La méthode Montessori au service de l'aide à domicile - F13
- > Accompagner les personnes souffrant d'assuétude - F14
- > Aidants proches : prendre soin de ceux qui aident - F15
- > Dans la peau d'une personne âgée - comprendre les défis du vieillissement et de la maladie de Parkinson - F16
- > La prévention des risques cardiovasculaires - F17
- > Les limites du domicile : travailler ensemble dans le respect de l'autonomie et des ressources de chacun - F18
- > Le toucher relationnel dans l'accompagnement - F19
- > Aides-familiales volantes : posez-vous entre vous - F20
- > Changer de regard pour changer le lien - *La réalité virtuelle pour repenser la communication avec les personnes âgées* - F21
- > Changer de regard pour changer nos gestes - *La réalité virtuelle pour repenser nos attitudes d'accompagnement* - F22
- > La prévention du suicide - F23

Un focus sur quelques maladies chroniques - F10

Selon l'Organisation Mondiale de la Santé, les “maladies chroniques” sont responsables de 74 % des décès dans le monde. Ces maladies sont caractérisées par leur longue durée et leur progression lente.

Lombalgies, épilepsie, démences, cancers, et bien d'autres sont parmi les plus répandues et les plus invalidantes. En outre, les maladies chroniques sont notamment corrélées à des modes de vie défavorables (tabac, consommation d'alcool, sédentarité, ...) et s'accompagnent d'effets sociaux négatifs (limitations de la vie sociale, professionnelles ...).

Cette formation a pour objectif d'en apprendre plus sur les maladies chroniques les plus régulièrement rencontrées au domicile, et d'en appréhender les symptômes et les étapes d'aggravation. Eclairés sur les mécanismes des maladies chroniques, et leurs caractéristiques, les professionnels seront en mesure d'intégrer ces connaissances pour ajuster leurs gestes d'aide à la vie quotidienne mais aussi d'informer/ conseiller adéquatement les bénéficiaires. Une pédagogie variée et ludique agrémentera la journée et permettra aux participant.e.s de repartir outillé.e pour et améliorer leur qualité de vie au quotidien.

Maximum 14 personnes

PUBLIC CIBLE :

Aide familiale
Garde à domicile

DATE :

27 janvier

FORMATRICE :

Geneviève AUBOUY,
Responsable
Centre d'Education du Patient, asbl

LIEU DE FORMATION :

Creagora, Champion (Namur)



L'alimentation durable, une alliée santé au quotidien - F11

Maximum 14 personnes (2)

PUBLIC CIBLE :

Aide familiale
Garde à domicile

DATES :

Groupe 1 - 3 mars (Namur)
Groupe 2 - 12 mai (Liège)
Groupe 3 - 8 octobre (Mons)

FORMATRICES :

Geneviève Aubouy,
Céline Feuillat,
Centre d'Education du Patient

LIEUX DE FORMATION :

Creagora, Namur (Champion)
ASD de Liège
ASD de Mons

L'alimentation est un levier majeur de santé, tant physique que mentale. Cette formation propose aux aides familiales et gardes à domicile de mieux comprendre les grands principes d'une alimentation saine, durable et adaptée aux besoins du corps, tout en développant un regard critique sur les produits du quotidien.

Il s'agit aussi de prendre conscience de l'impact de certains aliments ou comportements alimentaires sur des organes-clés comme le foie, de mieux distinguer le bon du mauvais gras, de comprendre les effets du sucre ou des toxiques présents dans nos assiettes, et d'adopter des gestes concrets en matière de choix alimentaires, de rangement ou de lecture d'étiquettes.

En tant que professionnel de l'aide à domicile vous serez ainsi en mesure de guider les bénéficiaires dans leurs habitudes de santé et transmettre des repères simples et utiles, dans une logique de prévention et de promotion de la santé.



Accompagner les personnes en fin de vie – F12

Maximum 14 personnes (2)

PUBLIC CIBLE :

Aide familiale
Garde à domicile

DATES :

Groupe 1 – 21 avril (Mons)
Groupe 2 – 9 juin (Liège)

FORMATRICE :

Pallialiège
Reliance

LIEUX DE FORMATION :

ASD de Mons
ASD de Liège

La situation de fin de vie est régulièrement rencontrée au domicile. Les professionnels ne sont pas toujours bien informés sur la manière dont on peut accompagner au mieux une personne et sa famille dans ces moments difficiles et angoissants.

La formation permettra d'aborder les situations, de comprendre ce qu'est l'approche palliative et de réfléchir à la manière la plus adéquate d'accompagner les bénéficiaires et leur entourage.

Le développement de concepts théoriques alternera avec des échanges interactifs alimentés par la pratique de terrain.



La méthode Montessori au service de l'aide à domicile - F13



Maximum 12 personnes

PUBLIC CIBLE :

Aide familiale
Garde à domicile

DATES :

Journée 1 - 11 juin
Journée 2 - 25 juin

FORMATEUR :

Damien Bernard
Formateur et co-directeur Senior
Montessori asbl

LIEU DE FORMATION :

Creagora, Champion (Namur)

Les acteurs.trices de l'Aide à la Vie Journalière rencontrent quotidiennement des personnes dont l'autonomie et l'indépendance sont affectées, et parfois très fortement. L'approche Montessori propose une démarche donnant toute la considération à la personne et non à sa maladie ou ses déficits. L'accompagnement vise à favoriser l'autonomie et l'indépendance au regard des capacités des bénéficiaires.

Cette approche implique la reconnaissance des besoins et capacités de la personne à travers l'observation, l'aménagement de l'environnement de vie et la mise en place d'activités adaptées, de façon à impliquer le bénéficiaire dans les actes de la vie quotidienne. Pour y parvenir, cette formation de deux journées a pour but de transmettre une méthode et des outils, visant à :

- > Repérer, évaluer et utiliser les capacités préservées des personnes accompagnées
- > Adopter une posture de facilitateur.trice et donner du choix, peu importe le niveau de dépendance, pour favoriser l'engagement et les sentiments de considération et de contrôle sur sa vie
- > Proposer des activités qui font sens pour la personne accompagnée et qui sont adaptées à ses capacités préservées
- > Soutenir le sentiment d'utilité et de valorisation

Grâce à une posture facilitatrice, tenant compte des capacités, préférences et conditions propices à l'engagement, nous pouvons amener la personne vers davantage d'autonomie, d'indépendance et de confiance en soi.

La formation est organisée en 2 journées indissociables.

L'inscription à la formation requiert la participation aux 2 journées.



Accompagner les personnes souffrant d'assuétude - F14

Maximum 14 personnes

PUBLIC CIBLE :

Aide familiale
Garde à domicile
Aide ménagère sociale

DATE :

16 avril

FORMATEUR :

Pierre Orban,
Psychologue, Formateur
Centr'Emergence

LIEU DE FORMATION :

Creagora, Champion (Namur)

Au domicile, les professionnels accompagnent parfois des personnes âgées souffrant d'assuétude, qu'il s'agisse d'alcool, de médicaments ou d'autres substances. Les situations de dépendance sont parfois sous-estimées. Cependant, elles impactent non seulement la santé et la qualité de vie, mais affectent également la qualité de la relation d'aide (incompréhension, tensions, malaises,...).

Cette formation propose d'aider à mieux repérer les situations d'addiction et comprendre les mécanismes des assuétudes, leurs origines et leurs effets sur les comportements. Des éclairages seront apportés sur les mécanismes neurophysiologiques du système de récompense. Fort de ces connaissances, les participant·es apprendront à ajuster leur posture professionnelle et communiquer de façon adaptée pour prévenir/gérer l'escalade émotionnelle. Enfin, des repères simples seront développées avec les participant·e.s pour mieux accompagner la personne souffrant d'assuétude.

Grâce à l'alliage des concepts théoriques et des échanges sur des cas pratiques d'accompagnement au domicile, la journée permettra aux professionnels d'identifier les signes d'addiction lorsqu'ils sont présents, de mieux appréhender les comportements des bénéficiaires, et d'adapter sa communication et posture en conséquence. Chacun·e repartira mieux outillé·e pour favoriser un accompagnement de qualité, tout en respectant les réalités du domicile.



Aidants proches : prendre soin de ceux qui aident - F15

Les aidants proches sont les personnes qui aident leur proche malade, âgé ou en perte d'autonomie. Ils cotoient souvent les professionnels de l'aide à domicile pour oeuvrer ensemble au bien-être de ces bénéficiaires.

Mais se reconnaissent-ils comme aidants proches ?

Quels sont leurs besoins, au niveau de leur santé ou de leur vie quotidienne ?

Et comment trouver la bonne place en tant que professionnel ?

La formation vise à sensibiliser aux défis que vivent les aidants proches, dans les différentes dimensions de leur santé (physique, psychologique, relationnelle) et découvrir les ressources existantes pour les soutenir face à l'épuisement, le stress, et souvent, le sentiment d'être dépassé. Elle invite à mieux comprendre les mécanismes influençant la qualité des interactions avec les aidants proches pour favoriser une meilleure relation, à travers ces questions centrales: Qu'est-ce qui favorise une relation harmonieuse, ou au contraire, est source de tension ? Comment rester dans son rôle tout en respectant les attentes des familles ?

Les échanges entre pairs de différentes régions, des quizz et des outils pratiques permettront d'approfondir ces questions afin d'enrichir la pratique professionnelle des chacun.e.

Maximum 14 personnes (2)

DATE :
28 mai

FORMATRICE :
Céline Feuillat,
Formatrice,
Centre d'Education du Patient, asbl

LIEU DE FORMATION :
Creagora, Champion (Namur)



Dans la peau d'une personne âgée - comprendre les défis du vieillissement et de la maladie de Parkinson - F16

Comment mieux comprendre les défis quotidiens des personnes âgées pour mieux les soigner, et notamment les personnes souffrant de la maladie de Parkinson ?

Cette formation s'adresse aux aides familiales et gardes à domicile souhaitant améliorer leur compréhension des difficultés liées au vieillissement et aux **troubles moteurs**. Grâce à un simulateur de vieillissement, vous serez plongé.e.s dans le corps d'une personne âgée et pourrez ressentir les effets de la perte d'autonomie (problèmes de mobilité, de vision, d'audition, etc.) dans les activités quotidiennes. Par ailleurs, les participant.e.s découvriront grâce au **simulateur de tremblement des mains**, les limitations motrices qu'entraînent la maladie de Parkinson. L'expérience immersive sera un excellent moyen de mieux comprendre les difficultés physiques et psychologiques que rencontrent les patients, et vous aidera à adapter vos gestes d'accompagnement. En vivant quelques instants la vie d'une personne âgée dont l'autonomie est diminuée, l'objectif de cette journée est de prendre pleinement conscience des défis quotidiens pour ajuster au mieux vos interventions.

Cette expérience immersive sera complétée par des mises en situation pratique et des interactions réflexives entre pairs pour allier le côté ludique à la dimension pédagogique.

Maximum 12 personnes

DATE :

11 juin

FORMATRICE :

Françoise Tilquin
Infirmière et Enseignante,
EICS Tamines-Gembloux

LIEU DE FORMATION :

Creagora, Champion (Namur)

La prévention des risques cardiovasculaires - F17

En Belgique, en 2018, près de 26 % des décès étaient liées à des maladies de l'appareil circulatoire. On entend souvent parler des “facteurs de risque cardiovasculaire”. Parmi eux, certains sont directement liés aux habitudes de vie et de consommation des personnes (ex. : hypertension, tabac, diabète, sédentarité...). En déployant une approche simple préventive, nous pouvons influencer sur le risque cardiovasculaire.

Les professionnels de l'aide, au quotidien aux côtés des personnes fragiles et les épaulant dans les actes de la vie journalière, jouent un rôle important pour permettre à ces personnes, de comprendre les effets de ces facteurs sur leur santé. Il est tout aussi essentiel d'aborder les moyens (simples) de lutter contre ces facteurs. Cela nécessite d'être outillé pour dépister ces risques mais également de savoir réagir en cas d'urgence (ex. suspicion d'un AVC).

C'est pourquoi la formation propose de donner des clés de compréhension aux professionnels afin de mieux identifier ces “risques” grâce à des informations de santé claires, ludiques et fiables. Elle apportera également des outils concrets, directement utilisables, pour entamer une “démarche santé” auprès des bénéficiaires. Mieux connaître ces facteurs et la manière de les combattre, c'est se donner un moyen d'action positif et direct sur sa santé et celle d'autrui.

Maximum 14 personnes (2)

PUBLIC CIBLE :

Aide familiale
Garde à domicile
Aide-ménagère sociale

DATE :

16 juin

FORMATRICE :

Céline Feuillat,
Centre d'Education du Patient, asbl

LIEU DE FORMATION :

ASD de Liège



Maximum 24 personnes

PUBLIC CIBLE :

Coordination
Assistant.e social.e
Aide-familiale

DATE :

23 juin

FORMATRICES :

Sigrid Brisack, Chargée de projets,
Asbl Aidants Proches ;
Christine Doms, Pôle Réseau et
Accompagnement – Info'Aidants,
Asbl Aidants proches ;
Melanie Oudewater, Coordinatrice
de l'équipe psychosociale,
Respect Senior Asbl ;
Cécile Lemaire, Intervenante
socio-juridique, Senoah Asbl
Coline Galere, Assistance sociale et
animatrice, Senoah Asbl

LIEU DE FORMATION :

Creagora, Champion (Namur)



Les limites du domicile : travailler ensemble dans le respect de l'autonomie et des ressources de chacun - F18

Les ASBL Aidants Proches, Senoah et Respect Seniors, en collaboration avec la FASD vous convient à une formation pour réfléchir aux limites du domicile à partir de vos expériences de terrain.

Durant cette journée, nous vous proposerons une présentation succincte des associations, suivie de la projection d'un court-métrage/récit de vie, et divers outils d'aide à la réflexion pour accompagner les bénéficiaires et leurs aidants-proches à la prise de décision.

Plus largement, l'objectif de cette journée est de renforcer, voire développer, les liens qui nous unissent. Le respect du libre choix de la personne, et la bientraitance du senior et/ou aidant-proche sont des valeurs qui nous rassemblent et constituent le cœur de notre démarche. C'est la force de la collaboration entre nos associations qui permettra d'accompagner pleinement l'ainé et son entourage élargi, dans le respect de leurs ressources et leurs limites. Ensemble, nous partageons tous la volonté de veiller à leur qualité de vie.



Le toucher relationnel dans l'accompagnement – F19

Cette formation, axée sur le bien-être, formera les professionnels au toucher relationnel. Elle permettra de prendre conscience de la communication par le toucher et des bienfaits d'un toucher attentif et bienveillant à tous les âges de la vie, de développer le sens du toucher dans l'écoute de soi et de l'autre.

La formation offrira des moments d'expérimentation de différentes techniques :

- > Le toucher présent et le massage-minute ;
- > Le massage détente des mains ;
- > Le toucher-contact et des gestes de bien-être avec une personne alitée ;
- > L'approche de la respiration et du sens du toucher.

La journée sera essentiellement tournée vers des moments de pratique, et vous proposera des outils pour enrichir l'accompagnement vers le bien-être de vos bénéficiaires.

Maximum 14 personnes (2)

PUBLIC CIBLE :

Aide familiale
Garde à domicile

DATE :

29 septembre

FORMATRICE :

Anne-Gaëlle Baudot,
massothérapeute

LIEU DE FORMATION :

Creagora, Champion (Namur)



Aides-familiales volantes : posez-vous entre vous - F20

Le rôle d'aide familial(e) volant(e) requiert des capacités à s'adapter rapidement à une demande, à gérer le stress de situations spécifiques et nouvelles, se déplacer dans des zones moins connues tout en respectant le temps prévu, et à se concerter avec les collègues.

Cette journée a pour but de se retrouver autour des besoins exprimés et soutenir les Aide familiales volantes dans les difficultés liées aux spécificités de leur rôle. Le vécu sur le terrain et le partage des pratiques alimenteront la réflexion collective sur ce qui est porteur de sens et ce qui pourrait encore davantage renforcer les équipes. Au menu, des moments d'échange, la rencontre d'autres aides-familiales volantes avec des réalités et pratiques différentes et des pistes concrètes pour s'épanouir davantage dans ce rôle particulier.

Maximum 14 personnes

PUBLIC CIBLE :

Aide familiale volante

DATES :

Groupe 1 - 15 octobre

Groupe 2 - 19 novembre

FORMATRICE :

Véronique ALBERT,
Sociologue, superviseuse et coach

LIEU DE FORMATION :

Creagora, Champion (Namur)



Changer de regard pour changer le lien - *La réalité virtuelle pour repenser la communication avec les personnes âgées - F21*

Maximum 12 personnes

PUBLIC CIBLE :

Aide familiale
Garde à Domicile
Aide ménagère sociale

DATE :

19 mai

FORMATRICE :

Julie Mathot,
Formatrice
LyAge asbl

LIEU DE FORMATION :

ASD de Liège

De nos jours, beaucoup de stéréotypes négatifs sont véhiculés à l'égard du vieillissement, lesquels ont un impact important sur la santé physique et mentale des personnes âgées, et celle des professionnels accompagnants.

Cette journée a pour objectif d'aborder l'âgisme, les stéréotypes associés au vieillissement et des éléments essentiels liés à la communication avec les personnes âgées au domicile. Pour cela, la formation sera enrichie par l'utilisation de casque de réalité virtuelle comme outil immersif plaçant les participants dans des situations concrètes, au plus proche de la réalité.

En plongeant au coeur de situations réelles, cet outil permettra aux participant.e.s d'échanger en profondeur sur les situations associées au "*parler petit vieux*", à la gestion des oublis et des questions répétitives, etc. prendre du recul sur leurs pratiques d'accompagnement et s'inspirer des réflexions partagées. Ces moments d'immersion donneront lieu à des éclairages sur le fonctionnement cognitif, notamment dans le cas de bénéficiaires présentant une pathologie telle que la maladie d'Alzheimer. Des conseils et recommandations seront également donnés et discutés.

Changer de regard pour changer nos gestes - *La réalité virtuelle pour repenser nos attitudes d'accompagnement - F22*

Maximum 12 personnes

PUBLIC CIBLE :

Aide familiale
Garde à domicile

DATE :

1^{er} octobre

FORMATRICE :

Julie Mathot,
Formatrice
LyAge asbl

LIEU DE FORMATION :

Creagora, Champion (Namur)

Au départ des trois composantes de l'âgisme – stéréotypes, préjugés et discrimination – la formation se focalisera sur les attitudes et les comportements que les professionnels peuvent adopter à l'égard des bénéficiaires.

Au-delà des notions théoriques, il s'agira d'explorer concrètement comment nos représentations de la vieillesse influencent nos gestes et nos décisions dans l'accompagnement quotidien.

La notion d'invisibilisation des personnes âgées sera développée et abordée à travers l'utilisation de casques de réalité virtuelle. Ces outils d'immersion permettront aux participants de vivre, de manière sensorielle et émotionnelle, le point de vue d'un bénéficiaire âgé : une personne à qui l'on ne s'adresse pas directement, ou au contraire, que l'on aide au-delà de ce qui est nécessaire, réduisant son autonomie sans même s'en rendre compte.

Cette expérience immersive favorisera une prise de conscience des effets subtils mais puissants de l'âgisme dans les pratiques professionnelles. Les échanges et débriefings collectifs permettront de relier ces prises de conscience dans le quotidien de chacun.e et de réfléchir à des pistes d'action concrètes pour prévenir et transformer les attitudes âgistes.



La prévention du suicide - F23

Ce module de formation offre un espace d'échange aux professionnels du domicile pour mieux appréhender les situations liées au suicide. Grâce à une meilleure compréhension des mécanismes des idées et comportements suicidaires, vous serez en mesure de vous situer face à ces problématiques et réfléchir à la prévention adaptée en fonction du contexte.

Afin d'adopter une approche adaptée aux situations rencontrées et mieux répondre aux besoins des bénéficiaires dans le cadre de vos interventions à domicile, la journée de formation sera déclinée en quatre objectifs :

- > Comprendre nos représentations et idées reçues par rapport au suicide
- > Comprendre les principaux repères théoriques sur le savoir-faire et le savoir-être auprès des personnes suicidaires accompagné d'un temps de mise en pratique.
- > Comprendre et expérimenter l'impact de l'émotionnel sur l'écoute, la parole et la relation avec les personnes en crise.
- > Favoriser le développement d'une écoute active et empathique en concordance avec le bien-être, les besoins et les impératifs liés à votre pratique professionnelle.

Basée sur une pédagogie interactive et participative, la journée combinera des éclairages théoriques avec une variété de supports, des partages d'expérience et de vécus, des réflexions sur des questions spécifiques et des exercices pratiques.

PUBLIC CIBLE :

Aide familiale
Garde à domicile

DATE :

6 octobre (Mons)

FORMATEUR :

Emmanuel Luce,
Formateur
Centre de Prévention du Suicide

LIEU DE FORMATION :

ASD de Mons



GARDE À DOMICILE

- › Un focus sur quelques maladies chroniques - F10
- › L'alimentation durable, une alliée santé au quotidien - F11
- › Accompagner les personnes en fin de vie - F12
- › La méthode Montessori au service de l'aide à domicile - F13
- › Accompagner les personnes souffrant d'assuétude - F14
- › Aidants proches : prendre soin de ceux qui aident - F15
- › Dans la peau d'une personne âgée - comprendre les défis du vieillissement et de la maladie de Parkinson - F16
- › La prévention des risques cardiovasculaires - F17
- › Le toucher relationnel dans l'accompagnement - F19
- › Changer de regard pour changer le lien - *La réalité virtuelle pour repenser la communication avec les personnes âgées* - F21
- › Changer de regard pour changer nos gestes - *La réalité virtuelle pour repenser nos attitudes d'accompagnement* - F22
- › La prévention du suicide - F23

Un focus sur quelques maladies chroniques – F10

Selon l'Organisation Mondiale de la Santé, les « maladies chroniques » sont responsables de 74 % des décès dans le monde. Ces maladies sont caractérisées par leur longue durée et leur progression lente. Lombalgies, épilepsie, démences, cancers, et bien d'autres sont parmi les plus répandues et les plus invalidantes. En outre, les maladies chroniques sont notamment corrélées à des modes de vie défavorables (tabac, consommation d'alcool, sédentarité, ...) et s'accompagnent d'effets sociaux négatifs (limitations de la vie sociale, professionnelles ...).

Cette formation a pour objectif d'en apprendre plus sur les maladies chroniques les plus régulièrement rencontrées au domicile, et d'en appréhender les symptômes et les étapes d'aggravation. Eclairé.e sur les mécanismes des maladies chroniques, et leurs caractéristiques, les professionnels seront en mesure d'intégrer ces connaissances pour ajuster leurs gestes d'aide à la vie quotidienne mais aussi d'informer/conseiller adéquatement les bénéficiaires. Une pédagogie variée et ludique agrémentera la journée et permettra aux participant.e.s de repartir outillé.e pour améliorer leur qualité de vie au quotidien.

PUBLIC CIBLE :

Aide familiale
Garde à domicile

DATE :

27 janvier

FORMATRICE :

Céline Feuillat,
Formatrice,
Centre d'Education du Patient, asbl

LIEU DE FORMATION :

Creagora, Champion (Namur)



L'alimentation durable, une alliée santé au quotidien – F11

Maximum 14 personnes (2)

PUBLIC CIBLE :

Aide familiale
Garde à domicile

DATE :

Groupe 1 - 3 mars (Namur)
Groupe 2 - 12 mai (Liège)
Groupe 3 - 8 octobre (Mons)

FORMATRICE :

Geneviève Aubouy,
Céline Feuillat,
Centre d'Education du Patient

LIEU DE FORMATION :

Creagora, Namur (Champion)
ASD de Liège
ASD de Mons

L'alimentation est un levier majeur de santé, tant physique que mentale. Cette formation propose aux aides familiales et gardes à domicile de mieux comprendre les grands principes d'une alimentation saine, durable et adaptée aux besoins du corps, tout en développant un regard critique sur les produits du quotidien.

Il s'agit aussi de prendre conscience de l'impact de certains aliments ou comportements alimentaires sur des organes-clés comme le foie, de mieux distinguer le bon du mauvais gras, de comprendre les effets du sucre ou des toxiques présents dans nos assiettes, et d'adopter des gestes concrets en matière de choix alimentaires, de rangement ou de lecture d'étiquettes.

En tant que professionnels de l'aide à domicile vous serez ainsi en mesure de guider les bénéficiaires dans leurs habitudes de santé et transmettre des repères simples et utiles, dans une logique de prévention et de promotion de la santé.



Accompagner les personnes en fin de vie - F12

La situation de fin de vie est régulièrement rencontrée au domicile. Les professionnels ne sont pas toujours bien informés sur la manière dont on peut accompagner au mieux une personne et sa famille dans ces moments difficiles et angoissants.

La formation permettra d'aborder les situations, de comprendre ce qu'est l'approche palliative et de réfléchir à la manière la plus adéquate d'accompagner les bénéficiaires et leur entourage.

Le développement de concepts théoriques alternera avec des échanges interactifs alimentés par la pratique de terrain.

Maximum 14 personnes (2)

PUBLIC CIBLE :

Aide familiale
Garde à domicile

DATE :

Groupe 1 - 21 avril (Mons)
Groupe 2 - 9 juin (Liège)

FORMATEURS :

Pallialiège
Reliance

LIEUX DE FORMATION :

ASD de Mons
ASD de Liège



La méthode Montessori au service de l'aide à domicile - F13



Maximum 12 personnes

PUBLIC CIBLE :

Aide familiale
Garde à domicile

DATE :

Journée 1 - 11 juin
Journée 2 - 25 juin

FORMATEUR :

Damien Bernard
Formateur et co-directeur Senior
Montessori asbl

LIEUX DE FORMATION :

Creagora, Champion (Namur)

Les acteurs.trices de l'Aide à la Vie Journalière rencontrent quotidiennement des personnes dont l'autonomie et l'indépendance sont affectées, et parfois très fortement. L'approche Montessori propose une démarche donnant toute la considération à la personne et non à sa maladie ou ses déficits.

L'accompagnement vise à favoriser l'autonomie et l'indépendance au regard des capacités des bénéficiaires. Cette approche implique la reconnaissance des besoins et capacités de la personne à travers l'observation, l'aménagement de l'environnement de vie et la mise en place d'activités adaptées, de façon à impliquer le bénéficiaire dans les actes de la vie quotidienne. Pour y parvenir, cette formation de deux journées a pour but de transmettre une méthode et des outils, visant à :

- > Repérer, évaluer et utiliser les capacités préservées des personnes accompagnées
- > Adopter une posture de facilitateur.trice et donner du choix, peu importe le niveau de dépendance, pour favoriser l'engagement et les sentiments de considération et de contrôle sur sa vie
- > Proposer des activités qui font sens pour la personne accompagnée et qui sont adaptées à ses capacités préservées
- > Soutenir le sentiment d'utilité et de valorisation

Grâce à une posture facilitatrice, tenant compte des capacités, préférences et conditions propices à l'engagement, nous pouvons amener la personne vers davantage d'autonomie, d'indépendance et de confiance en soi.

La formation est organisée en 2 journées indissociables.

L'inscription à la formation requiert la participation aux 2 journées.

Accompagner les personnes souffrant d'assuétude - F14

Maximum 14 personnes

PUBLIC CIBLE :

Aide familiale
Garde à domicile
Aide ménagère sociale

DATE :

16 avril

FORMATEUR :

Pierre Orban,
Psychologue, Formateur
Centr'Emergence

LIEUX DE FORMATION :

Creagora, Namur (Champion)

Au domicile, les professionnels accompagnent parfois des personnes âgées souffrant d'assuétude, qu'il s'agisse d'alcool, de médicaments ou d'autres substances. Les situations de dépendance sont parfois sous-estimées. Cependant, elles impactent non seulement la santé et la qualité de vie, mais affectent également la qualité de la relation d'aide (incompréhension, tensions, malaises,...).

Cette formation propose d'aider à mieux repérer les situations d'addiction et comprendre les mécanismes des assuétudes, leurs origines et leurs effets sur les comportements. Des éclairages seront apportés sur les mécanismes neurophysiologiques du système de récompense. Fort de ces connaissances, les participant·es apprendront à ajuster leur posture professionnelle et communiquer de façon adaptée pour prévenir/gérer l'escalade émotionnelle. Enfin, des repères simples seront développés avec les participant·e.s pour mieux accompagner la personne souffrant d'assuétude.

Grâce à l'alliage des concepts théoriques et des échanges sur des cas pratiques d'accompagnement au domicile, la journée permettra aux professionnels d'identifier les signes d'addiction lorsqu'ils sont présents, de mieux appréhender les comportements des bénéficiaires, et d'adapter sa communication et posture en conséquence. Chacun·e repartira mieux outillé·e pour favoriser un accompagnement de qualité, tout en respectant les réalités du domicile.

Aidants proches : prendre soin de ceux qui aident – F15

Les aidants proches sont les personnes qui aident leur proche malade, âgé ou en perte d'autonomie. Ils cotoient souvent les professionnels de l'aide à domicile pour oeuvrer ensemble au bien-être de ces bénéficiaires.

Maximum 14 personnes (2)

PUBLIC CIBLE :

Aide familiale
Garde à domicile
Aide ménagère sociale

DATE :

28 mai

FORMATRICE :

Céline Feuillat,
Formatrice,
centre d'Education du Patient, asbl

LIEUX DE FORMATION :

Creagora, Champion (Namur)

Mais se reconnaissent-ils comme aidants proches ?

Quels sont leurs besoins, au niveau de leur santé ou de leur vie quotidienne ?

Et comment trouver la bonne place en tant que professionnel ?

La formation vise à sensibiliser aux défis que vivent les aidants proches, dans les différentes dimensions de leur santé (physique, psychologique, relationnelle) et découvrir les ressources existantes pour les soutenir face à l'épuisement, le stress, et souvent, le sentiment d'être dépassé. Elle invite à mieux comprendre les mécanismes influençant la qualité des interactions avec les aidants proches pour favoriser une meilleure relation, à travers ces questions centrales: Qu'est-ce qui favorise une relation harmonieuse, ou au contraire, est source de tension ? Comment rester dans son rôle tout en respectant les attentes des familles ?

Les échanges entre pairs de différentes régions, des quizz et des outils pratiques permettront d'approfondir ces questions afin d'enrichir la pratique professionnelle des chacun.e.

Dans la peau d'une personne âgée - comprendre les défis du vieillissement et de la maladie de Parkinson - F16

Comment mieux comprendre les défis quotidiens des personnes âgées pour mieux les soigner, et notamment les personnes souffrant de la maladie de Parkinson ?

Maximum 12 personnes

PUBLIC CIBLE :

Aide familiale
Garde à domicile

DATE :

11 juin

FORMATRICE :

Françoise Tilquin
Infirmière et Enseignante,
EICS Tamines-Gembloux

LIEU DE FORMATION :

Creagora, Namur (Champion)

Cette formation s'adresse aux aides familiales et gardes à domicile souhaitant améliorer leur compréhension des difficultés liées au vieillissement et aux **troubles moteurs**. Grâce à un simulateur de vieillissement, vous serez plongé.e.s dans le corps d'une personne âgée et pourrez ressentir les effets de la perte d'autonomie (problèmes de mobilité, de vision, d'audition, etc.) dans les activités quotidiennes. Par ailleurs, les participant.e.s découvriront grâce au **simulateur de tremblement des mains**, les limitations motrices qu'entraînent la maladie de Parkinson. L'expérience immersive sera un excellent moyen de mieux comprendre les difficultés physiques et psychologiques que rencontrent les patients, et vous aidera à adapter vos gestes d'accompagnement. En vivant quelques instants la vie d'une personne âgée dont l'autonomie est diminuée, l'objectif de cette journée est de prendre pleinement conscience des défis quotidiens pour ajuster au mieux vos interventions.

Cette expérience immersive sera complétée par des mises en situation pratiques et des interactions réflexives entre pairs pour allier le côté ludique à la dimension pédagogique.



La prévention des risques cardiovasculaires - F17

En Belgique, en 2018, près de 26 % des décès étaient liées à des maladies de l'appareil circulatoire. On entend souvent parler des “facteurs de risque cardiovasculaire”. Parmi eux, certains sont directement liés aux habitudes de vie et de consommation des personnes (ex. : hypertension, tabac, diabète, sédentarité...). En déployant une approche simple préventive, nous pouvons influencer sur le risque cardiovasculaire.

Les professionnels de l'aide, au quotidien aux côtés des personnes fragiles et les épaulant dans les actes de la vie journalière, jouent un rôle important pour permettre à ces personnes, de comprendre les effets de ces facteurs sur leur santé. Il est tout aussi essentiel d'aborder les moyens (simples) de lutter contre ces facteurs. Cela nécessite d'être outillé pour dépister ces risques mais également de savoir réagir en cas d'urgence (ex. suspicion d'un AVC).

C'est pourquoi la formation propose de donner des clés de compréhension aux professionnels afin de mieux identifier ces “risques” grâce à des informations de santé claires, ludiques et fiables. Elle apportera également des outils concrets, directement utilisables, pour entamer une “démarche santé” auprès des bénéficiaires. Mieux connaître ces facteurs et la manière de les combattre, c'est se donner un moyen d'action positif et direct sur sa santé et celle d'autrui.

Maximum 14 personnes (2)

PUBLIC CIBLE :

Aide familiale
Garde à domicile
Aide-ménagère sociale

DATE :

16 juin

FORMATRICE :

Céline Feuillat,
Centre d'Education du Patient, asbl

LIEU DE FORMATION :

ASD de Liège

Le toucher relationnel dans l'accompagnement - F19

La journée, axée sur le bien-être, formera les professionnels au toucher relationnel. Elle permettra de prendre conscience de la communication par le toucher et des bienfaits d'un toucher attentif et bienveillant à tous les âges de la vie, de développer le sens du toucher dans l'écoute de soi et de l'autre.

La formation offrira des moments d'expérimentation de différentes techniques :

- > Le toucher présent et le massage-minute ;
- > Le massage détente des mains ;
- > Le toucher-contact et des gestes de bien-être avec une personne alitée ;
- > L'approche la respiration et du sens du toucher.

Maximum 14 personnes (2)

PUBLIC CIBLE :

Aide familiale
Garde à domicile

DATE :

29 septembre

FORMATRICE :

Anne-Gaëlle Baudot,
massothérapeute

LIEU DE FORMATION :

Creagora, Champion (Namur)



Changer de regard pour changer le lien - *La réalité virtuelle pour repenser la communication avec les personnes âgées - F21*

Maximum 12 personnes

PUBLIC CIBLE :

Aide familiale
Garde à domicile
Aide ménagère sociale

DATE :

19 mai

FORMATRICE :

Julie Mathot,
Formatrice
LyAge asbl

LIEU DE FORMATION :

ASD de Liège

De nos jours, beaucoup de stéréotypes négatifs sont véhiculés à l'égard du vieillissement, lesquels ont un impact important sur la santé physique et mentale des personnes âgées, et celle des professionnels accompagnants.

Cette journée a pour objectif d'aborder l'âgisme, les stéréotypes associés au vieillissement et des éléments essentiels liés à la communication avec les personnes âgées au domicile. Pour cela, la formation sera enrichie par l'utilisation de casque de réalité virtuelle comme outil immersif plaçant les participants dans des situations concrètes, au plus proche de la réalité.

En plongeant au coeur de situations réelles, cet outil permettra aux participant.e.s d'échanger en profondeur sur les situations associées au "*parler petit vieux*", à la gestion des oublis et des questions répétitives, etc. prendre du recul sur leurs pratiques d'accompagnement et s'inspirer des réflexions partagées. Ces moments d'immersion donneront lieu à des éclairages sur le fonctionnement cognitif, notamment dans le cas de bénéficiaires présentant une pathologie telle que la maladie d'Alzheimer. Des conseils et recommandations seront également données et discutées.

Changer de regard pour changer nos gestes - *La réalité virtuelle pour repenser nos attitudes d'accompagnement - F22*

Maximum 12 personnes

PUBLIC CIBLE :

Aide familiale
Garde à domicile

DATE :

1^{er} octobre

FORMATRICE :

Julie Mathot,
Formatrice
LyAge asbl

LIEU DE FORMATION :

Creagora, Champion (Namur)

Au départ des trois composantes de l'âgisme – stéréotypes, préjugés et discrimination – la formation se focalisera sur les attitudes et les comportements que les professionnels peuvent adopter à l'égard des bénéficiaires.

Au-delà des notions théoriques, il s'agira d'explorer concrètement comment nos représentations de la vieillesse influencent nos gestes et nos décisions dans l'accompagnement quotidien.

La notion d'invisibilisation des personnes âgées sera développée et abordée à travers l'utilisation de casques de réalité virtuelle. Ces outils d'immersion permettront aux participants de vivre, de manière sensorielle et émotionnelle, le point de vue d'un bénéficiaire âgé : une personne à qui l'on ne s'adresse pas directement, ou au contraire, que l'on aide au-delà de ce qui est nécessaire, réduisant son autonomie sans même s'en rendre compte.

Cette expérience immersive favorisera une prise de conscience des effets subtils mais puissants de l'âgisme dans les pratiques professionnelles. Les échanges et débriefings collectifs permettront de relier ces prises de conscience dans le quotidien de chacun.e et de réfléchir à des pistes d'action concrètes pour prévenir et transformer les attitudes âgistes.



La prévention du suicide - F23



Ce module de formation offre un espace d'échange aux professionnels du domicile pour mieux appréhender les situations liées au suicide. Grâce une meilleure compréhension des mécanismes des idées et comportements suicidaires, vous serez en mesure de vous situer face à ces problématiques et réfléchir à la prévention adaptée en fonction du contexte.

Afin d'adopter une approche adaptée aux situations rencontrées et mieux répondre aux besoins des bénéficiaires dans le cadre de vos interventions à domicile, la journée de formation sera déclinée en quatre objectifs :

- > Comprendre nos représentations et idées reçues par rapport au suicide
- > Comprendre les principaux repères théoriques sur le savoir-faire et le savoir-être auprès des personnes suicidaires accompagné d'un temps de mise en pratique.
- > Comprendre et expérimenter l'impact de l'émotionnel sur l'écoute, la parole et la relation avec les personnes en crise.
- > Favoriser le développement d'une écoute active et empathique en concordance avec le bien-être, les besoins et les impératifs liés à votre pratique professionnelle.

Basée sur une pédagogie interactive et participative, la journée combinera des éclairages théoriques avec une variété de supports, des partages d'expérience et de vécus, des réflexions sur des questions spécifiques et des exercices pratiques.

Maximum 14 personnes

PUBLIC CIBLE :

Aide familiale
Garde à domicile

DATE :

6 octobre (Mons)

FORMATEUR :

Emmanuel Luce,
Formateur
Centre de Prévention du Suicide

LIEUX DE FORMATION :

ASD de Mons



AIDE MÉNAGER.ÈRE - OUVRIER.ÈRE POLYVALENT.E

- > Accompagner les personnes souffrant d'assuétude - F14
- > La prévention des risques cardiovasculaires - F17
- > Changer de regard pour changer le lien -
*La réalité virtuelle pour repenser la communication
avec les personnes âgées - F21*
- > Écouter et soutenir tout en restant à son équilibre - F24



Accompagner les personnes souffrant d'assuétude - F14

Maximum 14 personnes

PUBLIC CIBLE :

Aide familiale

Garde à domicile

Aide ménagère sociale

DATE :

16 avril

FORMATEUR :

Pierre Orban,

Psychologue, Formateur

Centr'Emergence

LIEU DE FORMATION :

Creagora, Namur (Champion)

Au domicile, les professionnels accompagnent parfois des personnes âgées souffrant d'assuétude, qu'il s'agisse d'alcool, de médicaments ou d'autres substances. Les situations de dépendance sont parfois sous-estimées. Cependant, elles impactent non seulement la santé et la qualité de vie, mais affectent également la qualité de la relation d'aide (incompréhension, tensions, malaises,...).

Cette formation propose d'aider à mieux repérer les situations d'addiction et comprendre les mécanismes des assuétudes, leurs origines et leurs effets sur les comportements. Des éclairages seront apportés sur les mécanismes neurophysiologiques du système de récompense. Fort de ces connaissances, les participant-es apprendront à ajuster leur posture professionnelle et communiquer de façon adaptée pour prévenir/gérer l'escalade émotionnelle. Enfin, des repères simples seront développées avec les participant.e.s pour mieux accompagner la personne souffrant d'assuétude.

Grâce à l'alliage des concepts théoriques et des échanges sur des cas pratiques d'accompagnement au domicile, la journée permettra aux professionnels d'identifier les signes d'addiction lorsqu'ils sont présents, de mieux appréhender les comportements des bénéficiaires, et d'adapter sa communication et posture en conséquence. Chacun.e repartira mieux outillé.e pour favoriser un accompagnement de qualité, tout en respectant les réalités du domicile.



La prévention des risques cardiovasculaires - F17

En Belgique, en 2018, près de 26 % des décès étaient liées à des maladies de l'appareil circulatoire. On entend souvent parler des “facteurs de risque cardiovasculaire”. Parmi eux, certains sont directement liés aux habitudes de vie et de consommation des personnes (ex. : hypertension, tabac, diabète, sédentarité...). En déployant une approche simple préventive, nous pouvons influencer sur le risque cardiovasculaire.

Les professionnels de l'aide, au quotidien aux côtés des personnes fragiles et les épaulant dans les actes de la vie journalière, jouent un rôle important pour permettre à ces personnes, de comprendre les effets de ces facteurs sur leur santé. Il est tout aussi essentiel d'aborder les moyens (simples) de lutter contre ces facteurs. Cela nécessite d'être outillé pour dépister ces risques mais également de savoir réagir en cas d'urgence (ex. suspicion d'un AVC).

C'est pourquoi la formation propose de donner des clés de compréhension aux professionnels afin de mieux identifier ces “risques” grâce à des informations de santé claires, ludiques et fiables. Elle apportera également des outils concrets, directement utilisables, pour entamer une “démarche santé” auprès des bénéficiaires. Mieux connaître ces facteurs et la manière de les combattre, c'est se donner un moyen d'action positif et direct sur sa santé et celle d'autrui.

Maximum 14 personnes (2)

PUBLIC CIBLE :

Aide familiale
Garde à domicile
Aide-ménagère sociale

DATE :

16 juin

FORMATRICE :

Céline Feuillat,
Formatrice,
Centre d'Education du Patient, asbl

LIEU DE FORMATION :

ASD de Liège



Changer de regard pour changer le lien - *La réalité virtuelle pour repenser la communication avec les personnes âgées - F21*

Maximum 12 personnes

PUBLIC CIBLE :

Aide familiale
Garde à domicile
Aide ménagère sociale

DATE :

19 mai

FORMATRICE :

Julie Mathot,
Formatrice
LyAge asbl

LIEU DE FORMATION :

ASD de Liège

De nos jours, beaucoup de stéréotypes négatifs sont véhiculés à l'égard du vieillissement, lesquels ont un impact important sur la santé physique et mentale des personnes âgées, et celle des professionnels accompagnants.

Cette journée a pour objectif d'aborder l'âgeisme, les stéréotypes associés au vieillissement et des éléments essentiels liés à la communication avec les personnes âgées au domicile. Pour cela, la formation sera enrichie par l'utilisation de casque de réalité virtuelle comme outil immersif plaçant les participants dans des situations concrètes, au plus proche de la réalité.

En plongeant au coeur de situations réelles, cet outil permettra aux participant.e.s d'échanger en profondeur sur les situations associées au "*parler petit vieux*", à la gestion des oublis et des questions répétitives, etc. prendre du recul sur leurs pratiques d'accompagnement et s'inspirer des réflexions partagées. Ces moments d'immersion donneront lieux à des éclairages sur le fonctionnement cognitif, notamment dans le cas de bénéficiaires présentant une pathologie telle que la maladie d'Alzheimer. Des conseils et recommandations seraient également donnés et discutés.



Écouter et soutenir tout en restant à son équilibre - F24

Pour les personnes âgées au domicile, les aides ménager.ères social.es et ouvrier.ères polyvalent.es sont parfois les seules personnes à qui elles peuvent se confier, partager des moments de vie et trouver une écoute. Au-delà de l'entretien, ces professionnels jouent un rôle précieux pour le bien-être psychologique des bénéficiaires.

Mais comment offrir une écoute et un soutien de qualité tout en préservant son équilibre lorsque les émotions et les attentes du bénéficiaire prennent beaucoup de place ?

Cette formation propose un espace pour renforcer les compétences d'accueil et d'écoute, tout en maintenant une juste distance relationnelle et posant des limites saines dans la relation. À partir de situations vécues par les participant.es, les notions de résonance dans la relation d'aide, d'empathie, d'écoute active et de limites professionnelles seront abordées. Des outils concrets seront proposés pour faire face aux situations où le professionnel se sent dépassé, ou pris dans une relation trop envahissante.

Des apports théoriques, des partages d'expérience et des échanges entre pairs seront au cœur de cette journée afin que chacun.e puisse repartir mieux outillé.e dans la relation d'aide aux bénéficiaires.

Maximum 14 personnes

PUBLIC CIBLE :

Aide ménager.ère social.e
Ouvrier.ère polyvalent.e

DATE :

17 septembre

FORMATRICE :

Geneviève Wéry,
Formatrice,
Asbl L'Autre Côté du Miroir

LIEU DE FORMATION :

Creagora, Champion (Namur)



INFIRMIER.ÈRE

- > La gestion des appareillages pulmonaires et de l'alimentation parentérale à domicile - F25
- > Les soins de plaies complexes - F26
- > La gestion des accès veineux - F27
- > L'infirmier.ère et la réglementation INAMI - F28
- > Réactualisation des connaissances en oncologie - F29
- > Adapter ses soins et sa communication face aux maladies dégénératives - F30
- > Prodiquer des soins auprès des personnes en situation de handicap - F31
- > Mieux connaître les médicaments pour mieux soigner - F32
- > Formation continuée pour les référents en soins aux patients diabétiques - F33
- > Formation continuée pour les référents en soins palliatifs - F34
- > Formation continuée pour les référents en soins de plaies - F35



La gestion des appareillages pulmonaires et de l'alimentation parentérale à domicile - F25

Les soins de trachéotomie et d'alimentation parentérale sont pratiqués régulièrement à domicile. Il est important pour le patient que ces soins se réalisent sereinement. La formation a pour finalité d'actualiser les connaissances et les compétences dans ces matières.

La formation abordera les éléments suivants :

- > la trachéotomie et la trachéostomie ;
- > l'oxygénothérapie ;
- > la ventilation non-invasive ;
- > la prise en charge du patient BPCO ;
- > l'alimentation parentérale (les abords veineux, les pompes, les produits...).

Au terme de la formation, le participant sera capable d'effectuer les procédures de soins en connaissance des éléments théoriques et pratiques réactualisés.

La formation sera soutenue par des présentations vidéo (changement d'une canule de trachéotomie, utilisation d'une ventilation non-invasive à domicile), par la démonstration pratique pour les soins de trachéostomie/trachéotomie, la présentation de matériel (canules, sondes...) et des échanges sur base des expériences des participants.

Maximum 16 personnes (2)

DATE :

15 janvier

FORMATEUR :

Ayhan FINDIK,
infirmier bachelier
enseignant à la HE Parnasse Isei

LIEU DE FORMATION :

Creagora, Champion (Namur)



Les soins de plaies complexes - F26

L'utilisation de techniques adéquates dans le traitement d'une plaie contribue à l'efficacité de sa guérison. Une bonne analyse de la plaie, en termes de description des caractéristiques et d'évaluation de son évolution, est essentielle pour engager une stratégie adéquate de soins. La capacité à communiquer au médecin les bonnes informations sur l'évolution d'une plaie permettra également un accompagnement de qualité et un confort pour le patient.

L'objectif de la formation est d'aider les infirmier(ère)s à développer des compétences supplémentaires en matière de soin des plaies complexes. Il est donc indispensable d'avoir suivi une journée de sensibilisation pour s'inscrire.

Les techniques de soins particulières seront abordées par le biais d'analyse de situations cliniques rencontrées sur le terrain et amenées par les participants. Dans la mesure du possible, ces situations seront illustrées par des photos.

Les thématiques spécifiques qui seront abordées sont les suivantes :

- > les obstacles à la cicatrisation ;
- > les escarres avec contamination par selles ;
- > les ulcères autres que veineux et artériels : ulcère de Buruli, angiodermite, piqure d'insectes...
- > les complications des brûlures et autres plaies aiguës....

Maximum 16 personnes (2)

DATES :

Groupe 1 - 3 février (Namur)

Groupe 2 - 22 septembre (Mons)

FORMATEUR :

Assan Khadira,

Infirmier, spécialisé en imagerie médicale et radiothérapie

Maître assistant en soin de santé,
Expert formateur

LIEU DE FORMATION :

Creagora, Namur (Champion)

ASD de Mons



La gestion des accès veineux – F27

Une étude a démontré qu'en Belgique les maladies chroniques augmentent ainsi que le retour précoce à domicile une fois les paramètres du patients stabilisés. Certains patients reviennent équipés d'un PICCline pour permettre la continuité d'un traitement. L'objectif de cette formation est d'actualiser vos connaissances à partir des nouvelles recommandations liées aux accès veineux et améliorer vos compétences dans la gestion de ces derniers.

La formation abordera les différents accès veineux ainsi que les recommandations de prévention. La journée développera continuellement le lien avec votre pratique. Les éléments théoriques seront appuyés par des projections vidéos, et surtout, des démonstrations pratiques (soins Midline, PICCline, CCI).

Maximum 16 personnes (2)

DATE :

17 mars

FORMATEUR :

Ayhan FINDIK,
infirmier bachelier
enseignant à la HE Parnasse Isei

LIEU DE FORMATION :

E-Square, Marche en Famenne



L'infirmier.ère et la réglementation INAMI – F28

Maximum 28 personnes

DATES :

Groupe 1 – 18 mars

Groupe 2 – 7 octobre

FORMATEURS :

Pierre-Yves DEMUYNCK,
médecin conseil,
ANMC

Johan CORIJN,
acn (Association belge
des praticiens de l'art infirmier)
Edgard PETERS,
FASD

LIEU DE FORMATION :

Creagora, Namur (Champion)

Comme infirmier(ère) à domicile, il est indispensable de connaître la réglementation INAMI, d'autant que celle-ci évolue constamment (nomenclature des prestations, modifications des directives...). Cette réglementation a un impact tant sur les pratiques de gestion quotidienne que sur la prise en charge des patients.

La formation poursuit les objectifs suivants :

- > revoir les bases de la réglementation INAMI ;
- > informer des changements intervenus ces dernières années ;
- > réfléchir sur la bonne utilisation de l'échelle de Katz ;
- > informer sur le rôle de la FASD au sein de la Commission de conventions des praticiens
- > de l'art infirmier – organismes assureurs de l'INAMI ;
- > informer sur le rôle et les contrôles effectués par les infirmier(ère)s-conseils/médecins-conseils des organismes assureurs ;
- > informer sur le rôle et la structure des instances relatives aux praticiens de l'art infirmier au sein de l'INAMI : Service de contrôle et d'évaluation médicale, Commission des profils, Chambre de première instance, Chambre de recours.



Réactualisation des connaissances en oncologie – F29

Le fardeau du cancer ne cesse d’augmenter. L’OMS prévoit plus de 35 millions de nouveaux cas en 2050, soit une augmentation de 77 %. Un essor qui “reflète à la fois le vieillissement et la croissance de la population, ainsi que les changements dans l’exposition des personnes aux facteurs de risque”. Suite à ce constat, de nombreuses avancées ont été réalisées dans les nouveaux traitements. Ces derniers sont utilisés parfois seul ou parfois en combinaison pour vaincre la maladie.

Cependant, leurs effets secondaires peuvent être très différents et risquent de compromettent le bon déroulement des traitements. Le suivi de ces derniers requiert des compétences des infirmiers et une réactualisation continue s’imposent pour pouvoir accompagner les patients.

Dans ce contexte, la formation abordera les différents traitements en oncologie et leur mécanismes d’action, le suivi des effets secondaires ou encore le risque de dénutrition chez le sujet cancéreux. La journée intégrera également les questions des différents accès veineux et la gestion des pompes élastomériques à domicile. Tout au long de la journée, le formateur s’appuiera sur des projections vidés, des démonstrations pratiques ainsi que la présentation/manipulation matériels.

Maximum 16 personnes (2)

DATE :
23 avril

FORMATEUR :
Ayhan FINDIK,
infirmier bachelier
enseignant à la HE Parnasse Isei

LIEU DE FORMATION :
Creagora, Champion (Namur)



Adapter ses soins et sa communication face aux maladies dégénératives - F30

Maximum 14 personnes

PUBLIC CIBLE :

Infirmier.ère
Aide soignant.e

DATE :

2 juin

FORMATRICE :

Nadine Laurent,
Formatrice,
Solform

LIEU DE FORMATION :

Creagora, Champion (Namur)

Les maladies dégénératives représentent un défi majeur pour les professionnels de santé. Pour les infirmiers et aides-soignants, la prise en charge de ces patients implique non seulement des compétences techniques spécifiques, mais aussi une approche humaine, empathique et centrée sur la personne. Dans un contexte où le maintien à domicile est souvent privilégié, cette formation vise à renforcer les capacités des soignants à offrir des soins adaptés, sécurisants et respectueux de la dignité du bénéficiaire tout au long de l'évolution de la maladie.

Dans ce cadre, la formation poursuit plusieurs objectifs :

- > Comprendre les principales maladies dégénératives rencontrées au domicile, les symptômes associés, leurs implications sur la vie quotidienne, et l'évolution des troubles dans le temps.
- > Apprendre à adapter ses gestes de soins lors des interventions auprès des patients.
- > Acquérir des compétences de communication avec les personnes souffrant de maladies dégénératives, et pouvoir réagir aux comportements difficiles.

La méthodologie alternera exposés théoriques, présentations de vignettes cliniques, vidéos et échanges entre professionnels.



Prodiguer des soins auprès des personnes en situation de handicap - F31

Les professionnels de santé sont amenés à prendre en charge des personnes en situation de handicap moteur et/ou mental. Ces situations demandent des compétences spécifiques tant sur le plan technique que relationnel, afin d'assurer des soins de qualité, respectueux de la dignité et des besoins particuliers des patients.

L'objectif est de renforcer les connaissances, les gestes et attitudes qui permettent d'ajuster sa pratique, communiquer avec justesse et d'assurer des soins à la fois sécurisés, respectueux et bienveillants auprès du public. Dans un premier temps, la formation vise à mieux comprendre les handicaps moteurs et mentaux rencontrés au domicile ou en institution, et leurs impacts sur la vie quotidienne et les soins. Ces connaissances permettront dans un deuxième temps, de favoriser des soins et une communication adaptés en fonction des capacités de la personne et des contraintes de l'environnement de vie.

Au fil de la journée, les participant-es alterneront entre apports théoriques, études de cas et mises en situation inspirées du terrain. Ces temps d'échanges concrets permettront de partager les expériences, de définir des pistes d'action adaptées lors des interventions auprès des personnes en situation de handicap.

Maximum 14 personnes

PUBLIC CIBLE :

Infirmier.ère
Aide soignant.e

DATE :

13 octobre

FORMATRICE :

Valérie Thomas,
Psychologue, formatrice
Solform

LIEU DE FORMATION :

Creagora, Champion (Namur)



Mieux connaître les médicaments pour mieux soigner - F32

Maximum 14 personnes

PUBLIC CIBLE :

Infirmier.ère

Aide soignant.e

DATE :

1^{er} octobre

FORMATRICE :

Séverine Halleux,

Pharmacienne hospitalier

Chef de Service Adjoint Soins

Pharmaceutiques

LIEU DE FORMATION :

Creagora, Champion (Namur)

L'application et le suivi des traitements médicamenteux font partie intégrantes des responsabilités des professionnels soignants. Outre la préparation et l'administration, ils assurent une surveillance de l'état du patient et de l'évolution du traitement.

Bien connaître les médicaments prescrits aux patients est essentiel pour respecter les posologies et recommandations, identifier les interactions médicamenteuses susceptibles d'altérer l'état du patient, et être en mesure d'en aviser les professionnels de santé impliqués le cas échéant.

La formation propose de développer les connaissances en matière d'indications, de contre-indications, de modes et voies d'administrations, dans le cadre de pathologies cardiaques, rénales, parkinsonniennes ou encore psychiatriques. Les pathologies et types de médicaments seront ciblés au départ des questions et attentes des participants, recueillies en amont de la formation. Cette journée donnera une place importante à la détection et la prévention des interactions médicamenteuses à risque de façon à pouvoir tenir ce rôle de signalement en cas de risque potentiel. Enfin, la journée sera l'occasion d'apporter des éclairages et conscientiser sur le processus de mise sur le marché des médicaments.



Formation continuée pour les référents en soins aux patients diabétiques - F33

Maximum 20 personnes

PUBLIC CIBLE :

Infirmier(ère) référent(e) en soins aux patients diabétiques

DATE :

3 novembre

FORMATRICE :

Latifa Lachkar
Infirmière de référence en diabétologie
Hôpital Brugmann, Bruxelles

LIEU DE FORMATION :

Creagora, Champion (Namur)

Bien approcher les patients souffrant de diabète et mieux entourer l'équipe d'infirmier(ère)s de son centre Aide & Soins à Domicile : voilà les deux missions essentielles des référents en soins aux patients diabétiques.

Pour les accompagner dans ce rôle, la formation continuée leur permettra de maintenir et de perfectionner leur pratique dans ce domaine.

La formation est interactive et doit être soutenue par les situations quotidiennes apportées par les référent(e)s.

On y abordera les nouveautés en termes d'accompagnement et de traitement.



Formation continuée pour les référents en soins palliatifs - F34

Les infirmier(ère)s référent(e)s en soins palliatifs ont besoin d'une information continuée sur l'évolution de l'accompagnement des bénéficiaires en soins palliatifs et sur l'évolution des traitements.

Le thème de cette année sera communiqué début 2026, après évaluation des besoins et souhaits.

Maximum 25 personnes

PUBLIC CIBLE :

Infirmier(ère) référent(e) en soins
palliatifs

DATE :

Groupe 1 - A déterminer
Groupe 2 - A déterminer

FORMATEUR.TRICES :

A déterminer

LIEU DE FORMATION :

Creagora, Champion (Namur)



Formation continuée pour les référents en soins de plaies - F35

Bien approcher le patient qui requiert des soins de plaies et mieux orienter les infirmier(ère)s de son centre Aide & Soins à Domicile : voilà les deux missions essentielles des référents en soins de plaies.

Maximum 30 personnes

PUBLIC CIBLE :

Infirmier(ère) référent(e) en soins de plaies

DATES :

Groupe 1 - A déterminer

Groupe 2 - A déterminer

FORMATEUR.TRICES :

A déterminer

LIEU DE FORMATION :

Creagora, Champion (Namur)

Pour les accompagner dans ce rôle, il importe d'actualiser constamment ses connaissances et de les perfectionner, notamment en se tenant au courant des dernières nouveautés dans le domaine. Deux groupes de formation sont mis en place en 2026.

Comme les dernières années, une journée de formation sera partagée avec les médecins, sous forme d'ateliers où les connaissances de chacun sont indispensables. La seconde date sera consacrée à un approfondissement des soins de plaies, dont les objectifs seront précisés début 2026.



AIDE SOIGNANT.E

- › Adapter ses soins et sa communication face aux maladies dégénératives - F30
- › Prodiquer des soins auprès des personnes en situation de handicap - F31
- › Mieux connaître les médicaments pour mieux soigner - F32
- › Dans la peau d'une personne âgée - comprendre les défis du vieillissement et de la maladie de Parkinson - F36



Adapter ses soins et sa communication face aux maladies dégénératives - F30

Maximum 14 personnes

PUBLIC CIBLE :

Infirmier.ère
Aide soignant.e

DATE :

2 juin

FORMATRICE :

Nadine Laurent,
Formatrice,
Solform

LIEU DE FORMATION :

Creagora, Champion (Namur)

Les maladies dégénératives représentent un défi majeur pour les professionnels de santé. Pour les infirmiers et aides-soignants, la prise en charge de ces patients implique non seulement des compétences techniques spécifiques, mais aussi une approche humaine, empathique et centrée sur la personne. Dans un contexte où le maintien à domicile est souvent privilégié, cette formation vise à renforcer les capacités des soignants à offrir des soins adaptés, sécurisants et respectueux de la dignité du bénéficiaire tout au long de l'évolution de la maladie.

Dans ce cadre, la formation poursuit plusieurs objectifs :

- > Comprendre les principales maladies dégénératives rencontrées au domicile, les symptômes associés, leurs implications sur la vie quotidienne, et l'évolution des troubles dans le temps.
- > Apprendre à adapter ses gestes de soins lors des interventions auprès des patients
- > Acquérir des compétences de communication avec les personnes souffrant de maladies dégénératives, et pouvoir réagir aux comportements difficiles.

La méthodologie alternera exposés théoriques, présentations de vignettes cliniques, vidéos et échanges entre professionnels.



Prodiguer des soins auprès des personnes en situation de handicap - F31

Maximum 14 personnes

PUBLIC CIBLE :

Infirmier.ère
Aide soignant.e

DATE :

13 octobre

FORMATRICE :

Valérie Thomas,
Psychologue, formatrice
Solform

LIEU DE FORMATION :

Creagora, Champion (Namur)

Les professionnels de santé sont amenés à prendre en charge des personnes en situation de handicap moteur et/ou mental. Ces situations demandent des compétences spécifiques tant sur le plan technique que relationnel, afin d'assurer des soins de qualité, respectueux de la dignité et des besoins particuliers des patients.

L'objectif est de renforcer les connaissances, les gestes et attitudes qui permettent d'ajuster sa pratique, communiquer avec justesse et d'assurer des soins à la fois sécurisés, respectueux et bienveillants auprès du patient. Dans un premier temps, la formation vise à mieux comprendre les handicaps moteurs et mentaux rencontrés au domicile ou en institution, et leurs impacts sur la vie quotidienne et les soins. Ces connaissances permettront dans un deuxième temps, de favoriser des soins et une communication adaptés en fonction des capacités de la personne et des contraintes de l'environnement de vie.

Au fil de la journée, les participant-es alterneront entre apports théoriques, études de cas et mises en situation inspirées du terrain. Ces temps d'échanges concrets permettront de partager les expériences, de définir des pistes d'action adaptées lors des interventions auprès des personnes en situation de handicap.



Mieux connaître les médicaments pour mieux soigner - F32

Le suivi des traitements médicamenteux font partie intégrantes des responsabilités des professionnels soignants. Outre la préparation et l'administration, ils assurent une surveillance de l'état du patient et de l'évolution du traitement.

Maximum 14 personnes

PUBLIC CIBLE :

Infirmier.ère
Aide soignant.e

DATE :

1^{er} octobre

FORMATRICE :

Séverine Halleux,
Pharmacienne hospitalier
Chef de Service Adjoint Soins
Pharmaceutiques

LIEUX DE FORMATION :

Creagora, Champion (Namur)

Bien connaître les médicaments prescrits aux patients est essentiel pour respecter les posologies et recommandations, identifier les interactions médicamenteuses susceptibles d'altérer l'état du patient, et être en mesure d'en aviser les professionnels de santé impliqués le cas échéant.

La formation propose de développer les connaissances en matière d'indications, de contre-indications, de modes et voies d'administrations, dans le cadre de pathologies cardiaques, rénales, parkinsonniens ou encore psychiatriques. Les pathologies et types de médicaments seront ciblés au départ des questions et attentes des participants, recueillies en amont de la formation.

Cette journée donnera une place importante à la détection et la prévention des interactions médicamenteuses à risque de façon à pouvoir tenir ce rôle de signalement en cas de risque potentiel. Enfin, la journée sera l'occasion de d'apporter des éclairages et conscientiser sur le processus de mise sur le marché des médicaments.



Dans la peau d'une personne âgée - comprendre les défis du vieillissement et de la maladie de Parkinson - F36

Comment mieux comprendre les défis quotidiens des personnes âgées pour mieux les soigner, et notamment les personnes souffrant de la maladie de Parkinson ?

Maximum 12 personnes

PUBLIC CIBLE :

Aide soignant.e

DATE :

24 mars

FORMATRICE :

Françoise Tilquin
Infirmière et Enseignante,
EICS Tamines-Gembloux

LIEU DE FORMATION :

Creagora, Namur (Champion)

Cette formation s'adresse aux aide-soignant.e.s souhaitant améliorer leur compréhension des difficultés liées au vieillissement et aux **troubles moteurs**. Grâce à un simulateur de vieillissement, vous serez plongé.e.s dans le corps d'une personne âgée et pourrez ressentir les effets de la perte d'autonomie (problèmes de mobilité, de vision, d'audition, etc.) dans les activités quotidiennes. Par ailleurs, les participant.e.s découvriront grâce au **simulateur de tremblement des mains**, les limitations motrices qu'entraînent la maladie de Parkinson. L'expérience immersive sera un excellent moyen de mieux comprendre les difficultés physiques et psychologiques que rencontrent les patients, et vous aidera à adapter vos gestes de soin. En vivant quelques instants la vie d'une personne âgée dont l'autonomie est diminuée, l'objectif de cette journée est de prendre pleinement conscience des défis quotidiens pour ajuster au mieux vos interventions.

Cette expérience immersive sera complétée par des mises en situation pratique et des interactions réflexives entre pairs pour allier le côté ludique à la dimension pédagogique.



COORDINATION

- > Le syndrome de Diogène : comprendre, prévenir, accompagner – F7
- > Les limites du domicile : travailler ensemble dans le respect de l'autonomie et des ressources de chacun – F18
- > Convaincre sans contraindre : adapter son argumentation pour des décisions préventives à domicile – F37
- > Favoriser l'accès des bénéficiaires à leurs droits et aides (Modules 1 et 2) – F38
- > Favoriser l'accès des bénéficiaires à leurs droits et aides (Modules 3 et 4) – F39
- > Intervention autour des situations de coordination – F40
- > Gérer un conflit entre bénéficiaire et prestataire – F41
- > La fin de vie – F42
- > La responsabilité juridique et les situations sensibles : repères pour agir sereinement – F43
- > Journée de partage et de rencontre autour de la démarche ASCOP – F44
- > Journée annuelle de la coordination, des assistant.e.s sociaux.ales et directions Aide à la Vie Journalière – F45



Le syndrome de Diogène : comprendre, prévenir, accompagner - F7

Le syndrome de Diogène confronte les professionnels de l'aide et des soins à domicile à des situations complexes. Devant l'insalubrité de l'environnement et parfois l'ampleur du problème, la volonté d'aider des travailleur.euse.s peut laisser place à un profond sentiment d'impuissance.

La formation a pour but d'aider à mieux comprendre le syndrome et ses manifestations, découvrir les méthodes de prises en charge, afin d'être en mesure d'adapter sa posture et son approche professionnelle.

Elle proposera notamment aux participant.e.s d'identifier et de distinguer les situations d'insalubrité, de manque d'hygiène et de syndrome de Diogène, et d'en évaluer les mises en danger. En complément, elle visera à favoriser auprès des professionnels une action préventive en détectant les situations à risque, déclencher les bons relais en mobilisant les acteurs adéquats, et enfin, gérer les situations de crise rencontrées.

La journée sera abordée au départ de situations amenées par les participant.e.s, pour ensuite offrir des clés de compréhension théoriques. La formatrice proposera un aller et retour entre réalité de terrain et éclairages théoriques.

Maximum 14 personnes

DATES :

Groupe 1 - 2 juin (Mons)

Groupe 2 - 15 septembre (Namur)

FORMATEUR :

Virginie Marchal,
Formatrice,
Solform

LIEU DE FORMATION :

ASD de Mons
Creagora, Champion (Namur)

PUBLIC CIBLE :

Coordination
Assistant.e social.e
Aide-familiale

DATE :

23 juin

FORMATRICES :

Sigrid Brisack, Chargée de projets,
Asbl Aidants Proches ;
Christine Doms, Pôle Réseau et
Accompagnement – Info'Aidants,
Asbl Aidants proches ;
Melanie Oudewater, Coordinatrice de
l'équipe psychosociale,
Respect Senior Asbl ;
Megane Vander Elst, Coordinatrice,
Senoah Asbl
Cécile Lemaire, Intervenante
socio-juridique, Senoah Asbl
Coline Galere, Assistance sociale et
animatrice, Senoah Asbl

LIEU DE FORMATION :

Creagora, Champion (Namur)

Les limites du domicile : travailler ensemble dans le respect de l'autonomie et des ressources de chacun – F18

Les ASBL Aidants Proches, Senoah et Respect Seniors, en collaboration avec la FASD vous convient à une formation pour réfléchir aux limites du domicile à partir de vos expériences de terrain. Durant cette journée, nous vous proposerons une présentation succincte des associations, suivie de la projection d'un court-métrage/récit de vie, et divers outils d'aide à la réflexion pour accompagner les bénéficiaires et leurs aidants-proches à la prise de décision.

Plus largement, l'objectif de cette journée est de renforcer, voire développer, les liens qui nous unissent. Le respect du libre choix de la personne, et la bientraitance du senior et/ou aidant-proche sont des valeurs qui nous rassemblent et constituent le cœur de notre démarche. C'est la force de la collaboration entre nos associations qui permettra d'accompagner pleinement l'ainé et son entourage élargi, dans le respect de leurs ressources et leurs limites. Ensemble, nous partageons tous la volonté de veiller à leur qualité de vie.



Convaincre sans contraindre : adapter son argumentation pour des décisions préventives à domicile - F37

Maximum 14 personnes

DATES :

Journée 1 - 22 janvier

Journée 2 - 5 février

FORMATRICE :

Nathalie Jacquet,
Formatrice en communication,
cohésion d'équipe et gestion
de conflit
Superviseuse
STICS

LIEU DE FORMATION :

Creagora, Champion (Namur)

Dans leur mission d'accompagnement, les coordinateur.rices de soins et d'aide sont régulièrement confronté.es à des situations où les bénéficiaires retardent ou refusent des décisions pourtant favorables à leur santé et à leur qualité de vie. Ces décisions différées peuvent entraîner une aggravation de la situation. La formation proposée vise à renforcer les compétences d'argumentation éthique et de communication persuasive, dans le respect de l'autonomie et du libre arbitre des personnes.

Les participant.e.s apprendront à identifier les leviers et freins à la décision, en comprenant mieux les émotions, besoins et modes de fonctionnement des bénéficiaires, et finalement ce qui nourrit les résistances. L'utilisation de différents outils, tel que le modèle de personnalité ComColors, offrira des repères en termes de communication afin de s'adapter à son interlocuteur.trice et argumenter de façon claire, non violente et sur-mesure. Enfin, toujours dans une logique de prévention, la formation encouragera à transformer l'hésitation en engagement grâce à la construction partagée d'un plan d'action réaliste, évolutif et adapté.

La formation est organisée en 2 journées indissociables.

L'inscription à la formation requiert la participation aux 2 journées.



Maximum 14 personnes

PUBLIC CIBLE :

Coordinateur.trice
Assistant.e sociale

DATE :

14 avril

FORMATEUR.TRICE :

Vincent Huyghebaert,
Assistant sociale, MC
Johanne Tilmant
Juriste, médiatrice agréée et
facilitatrice
EclairAges, asbl
Vincianne Winkin,
Gestionnaire de connaissance,
Service social - Equipe
de coordination MC
Geneviève Massin,
Formatrice, Coordinatrice,
Département HR&O | Formation,
Mutualité Chrétienne

LIEU DE FORMATION :

Creagora, Champion (Namur)



Favoriser l'accès des bénéficiaires à leurs droits et aides (Modules 1 et 2) - F38

Les bénéficiaires et l'entourage proche n'ont pas toujours connaissance de leurs droits et avantages financiers et/ou matériels par rapport à leur situation de santé. Les coordinateur.trices et assistant.e.s sociaux.ales détiennent un rôle clé pour informer, conseiller et orienter les bénéficiaires vers les aides auxquelles ils ont droit.

Ces quatre modules de formation visent à transmettre les connaissances en matière de droits du patient, d'interventions financières et d'aides à la mobilité, d'avantages liés à la reconnaissance du handicap et des diverses allocations activables, en régions Wallonne et Bruxelloise. En pratique, l'inscription se fait à la journée requérant une participation aux deux modules présentés.

Module 1 : Droits du patient

Ce 1^{er} module invite à renforcer sa connaissance du cadre légal et éthique des droits du patient, et de découvrir les 7 droits fondamentaux du patient ainsi que leurs implications concrètes. Il s'agira aussi de comprendre la responsabilité du professionnel d'instaurer une relation équilibrée, intégrant les valeurs, volontés et souhaits du patient. Les intervenants partageront également les services de médiation existants en cas de difficultés. Enfin, la rencontre permettra d'outiller les participant.e.s, notamment dans le cadre de la fin de vie.

Module 2 : interventions financières et aide à la mobilité

Ce 2^e module vise à renforcer les connaissances sur les différentes aides financières et matérielles existantes pour les bénéficiaires à domicile, en lien avec les soins, la dépendance, la mobilité et les besoins de soutien au quotidien.



Maximum 14 personnes

PUBLIC CIBLE :

Coordinateur.trice
Assistant.e social.e

DATES :

25 juin

FORMATRICE :

Samuel Coppin,
Assistant sociale,
Direction Générale Personnes
Handicapées
Vincianne Winkin,
Gestionnaire de connaissance,
Service social - Equipe de
coordination
Mutualité Chrétienne
Séverine Hoquez,
Référénte métier - service social,
Mutualité Chrétienne

LIEU DE FORMATION :

Creagora



Favoriser l'accès des bénéficiaires à leurs droits et aides (Modules 3 et 4) - F39

Les bénéficiaires et l'entourage proche n'ont pas toujours connaissance de leurs droits et avantages financiers et/ou matériels par rapport à leur situation de santé. Les coordinateur.trices et assistant.e.s sociaux.ales détiennent un rôle clé pour informer, conseiller et orienter les bénéficiaires vers les aides auxquelles ils ont droit.

Ces quatre modules de formation visent à transmettre les connaissances en matière de droits du patient, d'interventions financières et d'aides à la mobilité, d'avantages liés à la reconnaissance du handicap et des diverses allocations activables, en régions Wallonne et Bruxelloise. En pratique, l'inscription se fait à la journée requérant une participation aux deux modules présentés.

Module 3 : La reconnaissance du handicap et les avantages liés

Ce module a pour objectif de mieux comprendre le parcours d'une demande de reconnaissance du handicap, ainsi que les avantages financiers et matériels octroyés. Cette partie développera les éléments essentiels tels que le trajet de vie d'un dossier, les produits et les avantages proposés par la Direction Générale Personnes Handicapées, les conditions d'accès, ainsi que des éclairages quant à l'expertise médicale et l'examen administratif.

Module 4 : Les allocations diverses

Ce dernier module vise à élargir la connaissance au sujet des différentes allocations existantes. Au cœur de cette partie, seront développées les allocations familiales supplémentaires ainsi que les allocations personnes âgées (APA). Des éclairages pourront aussi être proposés quant aux accidents de travail et maladies professionnelles.



Intervision autour des situations de coordination - F40

Ces deux journées dédiées au métier de coordinateur.trice d'aide et de soins à domicile seront l'occasion d'offrir un espace de rencontre afin d'échanger et réfléchir collectivement autour de différentes situations.

En effet, le travail de coordination requiert des réactions et des réponses rapides ; tout doit aller vite et on a peu le temps de prendre du recul. Les séances d'intervision permettront aux participants de s'exprimer à propos de situations difficiles rencontrées dans leur quotidien professionnel. Elles permettront également d'affiner la lecture et la compréhension de situations rencontrées, mais aussi le développement de stratégies d'intervention en s'appuyant sur les compétences et les ressources du groupe. Le travail est centré sur la pratique de terrain des participants.

Ces rencontres seront l'occasion de faire une pause afin de reprendre du souffle et d'y déposer la charge émotionnelle inhérente à la fonction.

La formation est organisée en 2 journées indissociables.

L'inscription à la formation requiert la participation aux 2 journées.

Maximum 14 personnes

DATES :

Journée 1 - 10 septembre

Journée 2 - 8 octobre

FORMATRICE :

Guénaëlle Culot,

Formatrice en intelligence

émotionnelle

Université de la Paix

LIEU DE FORMATION :

Creagora, Champion (Namur)

Gérer un conflit entre bénéficiaire et prestataire - F41

Les coordinateur.ice.s de soins et d'aide peuvent être confrontés à des situations de tension entre les bénéficiaires et les prestataires. Comment faire face à ces situations conflictuelles ?

La formation a pour but de comprendre, gérer et prévenir les relations de conflit entre bénéficiaire et prestataire. Plusieurs objectifs seront poursuivis au cours de cette journée :

- > Comprendre les causes de conflits et la manière dont ils peuvent évoluer de manière positive ou négative.
- > Être à même de clarifier les rôles et attentes dans des situations de tension.
- > Être en mesure d'adopter la posture adéquate et maîtriser les techniques de communication nécessaires pour faire face et réduire des situations tendues.

Différents outils et techniques seront proposés de façon à pouvoir reconnaître les types de conflit rencontrés, analyser les situations, identifier les niveaux d'intervention possibles, gérer les rapports conflictuels et communiquer en vue de désamorcer les tensions.

La formation alterne entre des exposés théoriques interactifs destinés à créer l'échange entre participant.e.s, des études de cas concrets permettant de mettre en pratique les aspects théoriques et des mises en situation pour s'approprier les différentes techniques de communication.

Maximum 14 personnes

PUBLIC CIBLE :
Coordinateur.ice

DATE :
4 juin

FORMATRICE :
Isabel Litvin,
Psychosociologue des organisations,
Formatrice
Consult-ive

LIEU DE FORMATION :
Creagora, Champion (Namur)



La fin de vie - F42

Les coordinateur.rices et les assistant.es sociaux.ales détiennent un rôle important pour soutenir, et accompagner les équipes confrontées aux situations de fin de vie des bénéficiaires.

La formation proposera un temps pour réfléchir ensemble aux grandes questions que soulève la fin de vie auprès des participants. Elle aura pour but de guider et outiller par rapport aux difficultés rencontrées.

Les objectifs concrets de la formation et les dates sont en cours de développement et seront communiqués ultérieurement, après un recueil des besoins et attentes auprès des coordinateur.rices et assistant.es sociaux.ales.

Maximum 14 personnes

PUBLIC CIBLE :

Coordinateur.trice
Assistant.e social.e

DATE :

A déterminer

FORMATEUR :

A déterminer

LIEU DE FORMATION :

Creagora, Champion (Namur)



La responsabilité juridique et les situations sensibles : repères pour agir sereinement - F43

Les coordinateur.rices se trouvent souvent au croisement de nombreuses informations sensibles. Il est parfois complexe de savoir jusqu'où aller, quelles informations transmettre, comment, à qui, et à quel moment. Entre secret professionnel, secret partagé et devoir d'alerte, la frontière peut parfois sembler floue.

Cette formation propose un temps pour clarifier ces repères en lien avec les situations rencontrées, et mieux connaître ses responsabilités légales afin de renforcer la confiance dans la prise de décision. Grâce à l'expertise d'une juriste, les participant.e.s apprendront à repérer les situations à risque juridique dans leur quotidien professionnel, telles que la négligence ou la maltraitance, et à agir de façon adaptée face à une suspicion ou un fait de maltraitance.

À travers les éclairages de la formatrice, les échanges de pratiques, et l'analyse des situations issues du terrain, la journée vise à permettre aux coordinateur.rices de se sentir plus serein.es au moment d'aborder des cas délicats.

Maximum 14 personnes

PUBLIC CIBLE :

Coordinateur.trice

DATE :

5 novembre

FORMATRICE :

Marie Bourguignon,
Juriste, Formatrice,
Droits Quotidiens

LIEU DE FORMATION :

Creagora, Champion (Namur)



Journée de partage et de rencontre autour de la démarche ASCOP – F44

Maximum 14 personnes

PUBLIC CIBLE :

Coordinateur.trice
Infirmier.ère chef.fe et adjoint.e
Assistant.e social.e

DATE :

25 juin

FORMATRICE :

Geneviève Aubouy,
Responsable Centre d'Education
du Patient

LIEU DE FORMATION :

Creagora, Champion (Namur)

L'Aide et les Soins Centrés sur les Objectifs de la Personne (ASCOP) représente la démarche professionnelle qui englobe, outre les priorités des professionnels, les souhaits de la personne aidée. Ces “soins orientés vers les objectifs de vie” reposent sur un partenariat entre le(s) professionnel(s) et la personne vulnérable afin de contribuer à une meilleure qualité de vie.

Cette journée de réflexion et de partage de pratiques autour de la mise en œuvre de la démarche ASCOP s'inscrit dans la continuité de la sensibilisation organisée en 2024 et propose de revenir sur les expériences menées dans les soins et l'aide aux patients. La rencontre invitera à partager les réflexions sur les outils utilisés, mettre en lumière les obstacles et leviers rencontrés, et faire émerger des pistes concrètes pour ajuster ce qui est actuellement mis en œuvre.



Journée annuelle de la coordination, des assistant.e.s sociaux.ales et directions Aide à la Vie Journalière - F45

Maximum 180 personnes

PUBLIC CIBLE :

Coordinateur.trice

Responsable coordination

Assistant.e social.e

Direction aide à la vie journalière

DATE :

16 avril

INTERVENANT.E.S :

Virginie Russo, Responsable
coordination FASD

Fabian Genard, Directeur Aide
à la Vie Journalière FASD

Respect Seniors

Alvéole Théâtre

LIEU DE FORMATION :

Creagora, Champion (Namur)

Pour la première fois, la journée annuelle de la coordination et la journée annuelle des assistant.e.s sociaux.ales et directions de l'Aide à la Vie Journalière s'uniront pour proposer un moment de partage commun.

Dans ce cadre, la journée visera à développer de façon constructive les notions de maltraitance et de bientraitance dans le secteur du domicile, à sensibiliser à l'âgisme et à encourager une réflexion éthique sur le travail social.

Pour enrichir ces réflexions, la collaboration avec Respect Seniors et Alvéole Théâtre donnera lieu à des séances de "théâtres-action" interactives permettant d'explorer de manière participative, les tensions, dilemmes et questionnements rencontrés sur le terrain.



CONSEILLER.ÈRE EN PRÉVENTION

- › Le syndrome de Diogène : comprendre, prévenir, accompagner – F7
- › Formation continuée pour les conseiller.ère.s en prévention – F46

Le syndrome de Diogène : comprendre, prévenir, accompagner - F7

Maximum 14 personnes

PUBLIC CIBLE :

Coordinateur.trice
Professionnel de terrain AVJ et SI
Conseiller.ère en prévention

DATE :

Groupe 1 - 2 juin (Mons)
Groupe 2 - 15 septembre (Namur)

FORMATEUR :

Virginie Marchal;
Formatrice,
Solform

LIEU DE FORMATION :

ASD de Mons
Creagora, Champion (Namur)

Le syndrome de Diogène confronte les professionnels de l'aide et des soins à domicile à des situations complexes. Devant l'insalubrité de l'environnement et parfois l'ampleur du problème, la volonté d'aider des travailleur.euse.s peut laisser place à un profond sentiment d'impuissance.

La formation a pour but d'aider à mieux comprendre le syndrome et ses manifestations, découvrir les méthodes de prises en charge, afin d'être en mesure d'adapter sa posture et son approche professionnelle.

Elle proposera notamment aux participant.e.s d'identifier et de distinguer les situations d'insalubrité, de manque d'hygiène et de syndrome de Diogène, et d'en évaluer les mises en danger. En complément, elle visera à favoriser auprès des professionnels une action préventive en détectant les situations à risque, déclencher les bons relais en mobilisant les acteurs adéquats, et enfin, gérer les situations de crise rencontrées.

La journée sera abordée au départ de situations amenées par les participant.e.s, pour ensuite offrir des clés de compréhension théoriques. La formatrice proposera un aller et retour entre réalité de terrain et éclairages théoriques.

Formation continuée pour les conseiller.ère.s en prévention - F46

Dans le cadre des actions développées avec les conseillers en prévention, la formation continuée propose un recyclage, une table ronde sur les pratiques et une veille législative.

Cette formation s'articule autour de 3 journées :

Un temps abordera l'évolution de la législation et les mises à jour relatives aux missions des conseillers en prévention. L'échange avec les collègues sur des situations quotidiennes et le partage de bonnes pratiques constituera le cœur de la formation ; cet échange sera guidé par le la formateur.trice qui rappellera les outils mis en place et les règles à respecter en la matière. Les journées aborderont des sujets spécifiques en lien avec les besoins et attentes des participants.

Une attestation de recyclage des conseillers en prévention sera délivrée à l'issue de cette formation, conformément à l'ar du 17/05/2007 (section iv art. 28) relatif à la formation des conseillers en prévention.

Maximum 12 personnes

DATES :

Journée 1 - A déterminer

Journée 2 - A déterminer

Journée 3 - A déterminer

FORMATEUR.TRICES :

A déterminer

LIEU DE FORMATION :

Creagora, Champion (Namur)



PROFESSIONNEL DE LA TÉLÉPHONIE

- › Techniques de relaxation et régulation émotionnelle en milieu professionnel – F47
- › Affirmer sa voix avec calme et assurance avec la communication assertive – F48



Techniques de relaxation et régulation émotionnelle en milieu professionnel - F47

Le quotidien professionnel peut être très exigeant, et amène avec lui son lot de stress. La charge de travail importante, l'enchaînement des nombreuses tâches à réaliser, le manque de temps, des mots qui nous heurtent, quand ce n'est de pas de l'agressivité...

Certains se contiennent sans déceler ce qu'ils vivent intérieurement, d'autres sentent la tension s'accumuler, sans parvenir à la vivre sereinement le temps que l'orage passe. Chacun.e possède ses propres mécanismes de défense par rapport à ses états internes. Si ces tensions passagères peuvent être difficiles à vivre sur le moment, nous ne sommes pas sans ressources face à elles.

Cette formation a pour but de transmettre des techniques de relaxation et de régulation émotionnelle, directement praticables dans le quotidien professionnel. Il existe de nos jours de nombreux outils. Nous connaissons les plus éprouvés comme la pleine conscience et l'automassage, mais ce ne sont pas les seules. Nous vous proposons de les explorer au travers de cette journée, mais aussi de découvrir ce qui vous aide vous. L'idée n'est pas simplement de vous présenter les différentes techniques existantes, mais bien de les expérimenter et s'appropriier celles qui s'adaptent le mieux à votre fonctionnement. Offrez-vous ce temps d'exploration afin d'emporter avec vous les outils qui correspondent à vos besoins.

Maximum 14 personnes (2)

DATE :

3 février

FORMATRICE :

Martine LELEUX,

Formatrice

De l'Autre Côté du Miroir, asbl

LIEU DE FORMATION :

Creagora, Champion (Namur)



Affirmer sa voix avec calme et assurance avec la communication assertive - F48

Travailler en tant que professionnel de la téléphonie au sein de l'aide et des soins à domicile signifie être au cœur du lien entre les bénéficiaires, leurs proches, les équipes de terrain et de bureau. Dans ce contexte, la communication devient un outil indispensable pour entretenir des relations professionnelles équilibrées, et se préserver soi-même.

Cette formation invite à découvrir et pratiquer la communication assertive, une manière d'échanger à la fois saine, et respectueuse de soi et de l'autre. La journée proposera de travailler différentes techniques et attitudes pour :

- > désamorcer les tensions et poser des limites claires à l'agressivité
- > affirmer sa position avec calme et assurance
- > mieux comprendre ses propres besoins avant de les exprimer
- > oser occuper sa juste place
- > éviter de prendre les critiques personnellement
- > savoir dire "non" et être capable de mettre des limites sans culpabilité.

La formation s'appuiera sur des analyses de situations personnelles, des échanges et des mises en situation pour intégrer des outils et des concepts éclairants.

Maximum 14 personnes

DATE :
4 juin

FORMATRICE :
Martine Leleux
Formatrice
Asbl De l'Autre Côté du Miroir

LIEU DE FORMATION :
Creagora, Namur (Champion)



PROFESSIONNEL DE L'ADMINISTRATION

- › Techniques de relaxation et régulation émotionnelle en milieu professionnel – F47
- › La communication assertive pour une collaboration équilibrée – F49
- › Optimiser son utilisation de l'outil B0B – F50
- › Formation à l'outil Excel – F51
- › La législation sociale : les clés pour une gestion efficace au quotidien (Module 1) – F52
- › Approfondissement en matière de législation sociale (Module 2) - F53
- › La gestion du temps et de son organisation – F54
- › Les bases pour une bonne gestion de projets (Module 1) – F55
- › Approfondissement en gestion de projets (Module 2) – F56
- › Utiliser l'intelligence artificielle avec efficacité et discernement – F57
- › Découvrir et maîtriser Copilot Pro dans Microsoft 365 – F58
- › Créer et personnaliser ses assistants IA avec Copilot Pro – F59
- › La prévention du burnout par la sophrologie – (Module 1) – F60



Techniques de relaxation et régulation émotionnelle en milieu professionnel - F47

Le quotidien professionnel peut être très exigeant, et amène avec lui son lot de stress. La charge de travail importante, l'enchaînement des nombreuses tâches à réaliser, le manque de temps, des mots qui nous heurtent, quand ce n'est de pas de l'agressivité...

Certains se contiennent sans déceler les états à l'intérieur d'eux-mêmes, d'autres sentent la tension s'accumuler, sans parvenir à la vivre sereinement le temps que l'orage passe. Chacun.e a ses propres mécanismes de défense par rapport à ses états internes. Si ces tensions passagères peuvent être difficiles à vivre sur le moment, nous ne sommes pas sans ressources face à elles.

Cette formation a pour but de transmettre des techniques de relaxation et de régulation émotionnelle, directement praticables dans le quotidien professionnel. Il existe de nos jours de nombreux outils. Nous connaissons les plus éprouvées comme la pleine conscience et l'automassage, mais ce ne sont pas les seules. Nous vous proposons de les explorer au travers de cette journée, mais aussi de découvrir ce qui vous aide vous. L'idée n'est pas simplement de vous présenter les différentes techniques existantes, mais bien de les expérimenter et s'approprier celles qui s'adaptent le mieux à votre fonctionnement. Offrez-vous ce temps d'exploration afin d'emporter avec vous les outils qui correspondent à vos besoins.

Maximum 14 personnes (2)

DATE :
3 février

FORMATRICE :
Martine LELEUX,
Formatrice
De l'Autre Côté du Miroir, asbl

LIEU DE FORMATION :
Creagora, Champion (Namur)



La communication assertive pour une collaboration équilibrée - F49



Travailler au sein d'une équipe administrative implique des échanges, des partages d'informations et une coordination constante. Entre la gestion de ses propres tâches et urgences et les demandes des collègues non prévues, le quotidien peut être source de tension ou de frustration. Dans ce contexte, la communication assertive devient une ressource indispensable pour entretenir des relations professionnelles équilibrées, et se préserver soi-même.

Cette formation invite à découvrir et pratiquer la communication assertive, une manière d'échanger à la fois saine, et respectueuse de soi et de l'autre. La journée proposera de travailler différentes techniques et attitudes pour :

- > mieux comprendre ses propres besoins avant de les exprimer
- > affirmer sa position, ses limites et son opinion avec calme et assurance
- > oser occuper sa juste place
- > éviter de prendre les critiques personnellement
- > oser dire "non" sans culpabilité et sans nuire à la collaboration.

La formation s'appuiera sur des analyses de situations personnelles, des échanges et des mises en situation pour intégrer des outils et des concepts éclairants.

Maximum 14 personnes

DATE :

7 avril

FORMATRICE :

Martine Leleux

Formatrice

Asbl De l'Autre Côté du Miroir

LIEU DE FORMATION :

Creagora, Champion (Namur)



Optimiser son utilisation de l'outil BOB - F50

Maximum 14 personnes

PUBLIC CIBLE :

Professionnel de la comptabilité
utilisant le logiciel BOB

DATE :

9 avril

FORMATEUR :

IBGraph Business Solutions

LIEU DE FORMATION :

Creagora, Champion (Namur)

Le logiciel Sage BOB réunit les outils efficaces pour la gestion comptable et financière. Il est utilisé par tous les centres ASD. Cette formation s'adresse aux utilisateur.trices expérimenté.es souhaitant approfondir leur maîtrise de l'outil, partager les usages entre les différentes régions et découvrir les paramètres avancées et dernières évolutions de l'outil.

La formation s'appuiera sur les questions et attentes des participant.es recueillies en amont, et favorisera le partage d'expériences et de méthodes de travail entre pairs, de façon à optimiser l'utilisation au quotidien.



Formation à l'outil Excel - F51

Maximum 12 participants

PUBLIC CIBLE :

Encadrant.e.s

Professionnels administratifs

DATES :

Groupe 1 - A déterminer

Groupe 2 - A déterminer

Groupe 3 - A déterminer

Groupe 4 - A déterminer

FORMATEUR :

Patrick Jonniaux,

Formateur expert en bureautique,
IFAPME

LIEUX DE FORMATION :

IFAPME Mons

IFAPME Gembloux

Apprendre à traiter des données avec excel rendra les chiffres... Parlants ! Quatre journées d'apprentissage excel sont organisées en vue développer ses connaissances de l'outil. De manière générale (base ou perfectionnement) mais également de manière ciblée.

Deux niveaux d'apprentissage sont possibles en fonction des résultats que vous aurez au test de niveau qui vous sera envoyé :

- > Excel initiation : éléments de base pour manipuler un tableur (importer des données, filtrer, trier, calculer...)
- > Excel perfectionnement : traitement des données de manière plus approfondie à l'aide de fonctions et de tableaux croisés dynamique.

La priorité sera donnée en 2026 au perfectionnement pour les personnes ayant suivi le niveau d'initiation les années précédentes

Le formateur propose une formation basée sur les besoins précis des participants. Il alliera théorie et exercices, et sera à l'écoute des questions complémentaires



La législation sociale : les clés pour une gestion efficace au quotidien (Module 1) - F52

Maximum 14 personnes

PUBLIC CIBLE :

Collaborateur.trice Ressources Humaines

DATE :

2 juin

FORMATRICE :

Gaëlle Jacquemart,
Formatrice spécialisée en droit du travail
La Boutique de Gestion

LIEU DE FORMATION :

Creagora, Champion (Namur)

Dans le cadre des services ressources humaines au sein des entreprises d'aide et de soins à domicile, il est essentiel de maîtriser les connaissances en législation sociale afin de gérer efficacement les demandes et sollicitations des collègues sur des sujets clés, relatifs aux réglementations sociales.

Cette formation est conçue pour fournir les connaissances indispensables en droit social, afin d'être en capacité d'informer de façon éclairée et d'apporter des réponses précises, conformément à la législation.

La journée sera consacrée principalement aux vacances et droit aux congés, aux incapacités de travail et aux contrats de travail. En parallèle, la formation s'appuiera également sur vos attentes et besoins afin de répondre aux questions et difficultés que vous rencontrez dans votre pratique.



Approfondissement en matière de législation sociale (Module 2) - F53

Maximum 14 personnes

PUBLIC CIBLE :

Collaborateur.trice Ressources Humaines

DATE :

16 juin

FORMATRICE :

Gaëlle Jacquemart,
Formatrice spécialisée en droit du travail
La Boutique de Gestion

LIEU DE FORMATION :

Creagora, Champion (Namur)

Dans le cadre des services ressources humaines au sein des entreprises d'aide et de soins à domicile, il est essentiel de maîtriser les connaissances en législation sociale afin de gérer efficacement les demandes et sollicitations des collègues sur des sujets clés, relatifs aux réglementations sociales.

La formation est conçue pour fournir les connaissances indispensables en droit social, afin d'être en capacité d'informer de façon éclairée et d'apporter des réponses précises, conformément à la législation. Cette session d'approfondissement s'inscrit dans la continuité du premier module de formation. La journée sera scindée en cinq grandes parties :

- 1) Comprendre et savoir expliquer la fiche de paie
- 2) Comprendre et savoir expliquer le compte de sortie et l'attestation de vacances
- 3) Comprendre et savoir expliquer le compte individuel
- 4) Comprendre les essentiels liés aux contrats
- 5) Questions & Réponses en matière de gestion du personnel (droit du travail)

En parallèle, la formation s'appuiera également sur vos attentes et besoins afin de répondre aux questions et difficultés que vous rencontrez dans votre pratique.



La gestion du temps et de son organisation – F54

Maximum 14 personnes (2)

PUBLIC CIBLE :

Professionnels de l'administration
Encadrant.e.s

DATE :

23 juin

FORMATRICE :

Sarah Giacomazzi,
Chargée de projets,
FASD

LIEU DE FORMATION :

Creagora, Champion (Namur)

La formation en gestion du temps et organisation est conçue pour permettre aux participants de maîtriser les principes essentiels de la gestion du temps et d'identifier les obstacles personnels à une gestion efficace. À la fin de la formation, les participants seront capables de planifier efficacement leurs tâches, d'établir des priorités et de gérer les imprévus.

La journée abordera la compréhension des concepts fondamentaux tels que la gestion des priorités, la planification stratégique et la gestion des interruptions. Les participants seront également formés à utiliser différentes techniques pratiques pour améliorer leur gestion du temps. Enfin, ils découvriront et expérimenteront les applications et outils disponibles dans leur environnement informatisé, facilitant la gestion de son organisation et de son temps.

La formation inclura des exercices pratiques pour appliquer les techniques enseignées dans des situations réelles.



Les bases pour une bonne gestion de projets (Module 1) – F55

Maximum 14 personnes

PUBLIC CIBLE :

Tous professionnels actifs
dans la gestion de projet
Encadrant.e.s

DATE :

9 juin

FORMATRICE :

Sarah Giacomazzi,
Chargée de projets,
FASD

LIEU DE FORMATION :

Creagora, Champion (Namur)

La formation en gestion de projets prépare les participants à planifier, exécuter et contrôler efficacement tout type de projet, en respectant rigoureusement les contraintes de temps, de budget et de qualité. À la fin de la formation, les participants seront capables de définir clairement les objectifs d'un projet, de planifier les tâches avec précision, d'allouer efficacement les ressources, de gérer les risques et d'évaluer les performances.

Les sessions incluront une compréhension des concepts fondamentaux de la gestion de projet, et découvriront des outils essentiels pour créer des diagrammes de Gantt, des tableaux de bord de suivi des progrès et des listes de tâches.

Des études de cas pratiques permettront aux participants d'appliquer leurs connaissances théoriques à des scénarios réels, renforçant ainsi leur capacité à résoudre les problèmes rencontrés dans la gestion quotidienne des projets.



Approfondissement en gestion de projets (Module 2) - F56

Après avoir exploré les phases d'initiation d'un projet, la définition de ses objectifs, la planification des tâches et l'animation d'un groupe de projet, ce module d'approfondissement s'intéressera à/ au(x) :

- > aspects budgétaires du projet, dans sa préparation et son suivi
- > la mise en place et suivi des indicateurs d'avancement, et l'évaluation du projet
- > plan de communication interne et/ou externe, en vue d'informer sur et de valoriser le projet.

La formation s'ancrera dès le départ sur les projets de chacun.e des participant.e.s. En amont de la journée, il sera demandé aux inscrit.e.s de compléter une fiche projet. La seconde partie de la formation proposera des moments d'échanges autour des difficultés rencontrées dans la gestion de son projet et et découlera sur une réflexion quant aux pistes d'action possibles pour dépasser les obstacles rencontrés.

En d'autres termes, cette journée formera aux dernières étapes du processus de gestion de projet tout en travaillant sur vos projets respectifs.

Maximum 10 personnes

PUBLIC CIBLE :

Tous professionnels actifs
dans la gestion de projet
Encadrant.e.s

DATE :

24 septembre

FORMATRICE :

Sarah Giacomazzi,
Chargée de projets,
FASD

LIEU DE FORMATION :

Creagora, Champion (Namur)



Utiliser l'intelligence artificielle avec efficacité et discernement - F57

Maximum 12 personnes

PUBLIC CIBLE :

Encadrant.e.s
Professionnels administratifs

DATES :

Groupe 1 - 2 avril (Liège)
Groupe 2 - 21 mai (Namur)

FORMATEUR:

Fabrice Bronsart,
Formateur et consultant IA,
Technofuturtic

LIEUX DE FORMATION :

ASD de Liège
Creagora, Namur (Champion)

L'Intelligence Artificielle (IA) prend une place de plus en plus importante dans nos vies professionnelles, et les outils qui en sont issus, évoluent très rapidement. Si l'IA peut être une ressource dans la réalisation de nos missions, il est néanmoins essentiel d'en connaître le fonctionnement et les points de vigilance pour permettre une utilisation éclairée. L'objectif à travers cette formation est de donner les moyens aux collaborateur.trice.s de tirer le meilleur parti des outils d'intelligence artificielle, tout en prônant un usage conscient des limites et risques existants.

Dès lors, la formation se décline en plusieurs objectifs :

- > Comprendre ce qu'est l'IA générative et éclairer sur les limites/risques existants (confidentialité données, impact écologique,...)
- > Découvrir et se familiariser aux outils principaux, leurs possibilités d'usage professionnel par rapport à ses propres missions ainsi que leurs points forts et limites
- > Apprendre à utiliser efficacement un Large Language Model (LLM : ChatGPT, Copilot Chat,...) en formulant des requêtes (prompting)
- > Expérimenter des cas concrets : rédaction, synthèse, recherche, automatisation simple.

Si des éclairages sont nécessaires pour mieux comprendre l'Intelligence Artificielle, et les différents outils, la formation donnera lieu à de nombreux moments de pratique : utilisation des outils, réalisation d'exercices sur des cas concrets et atelier collectifs.



Maximum 12 personnes

PRÉREQUIS :

- Possession licence COPILOT Pro
- Bonne maîtrise des outils Microsoft 365 (Word, PowerPoint, Outlook, Teams) ,
- Suivi du module 1 ou connaissances de base en IA générative

Un court test de niveau sera envoyé

PUBLIC CIBLE :

Encadrant.e.s

Professionnels administratifs

DATE :

4 juin

FORMATEUR:

Fabrice Bronsart,

Formateur et consultant IA,
Technofuturtic

LIEU DE FORMATION :

Creagora, Champion (Namur)



Découvrir et maîtriser Copilot Pro dans Microsoft 365 - F58

L'Intelligence Artificielle (IA) prend une place de plus en plus importante dans nos vies professionnelles, et les outils qui en sont issus, évoluent très rapidement. Intégré directement dans Microsoft 365, l'outil IA Copilot est facilement accessible. Si la version gratuite est une ressource intéressante, la version Pro de Copilot élargit les possibilités d'action et peut permettre un gain de temps considérable lorsque l'on apprend à l'utiliser.

Cette formation a pour but d'apprendre à utiliser efficacement **Copilot Pro** pour gagner en productivité dans la suite Microsoft 365 et développer des requêtes pertinentes selon les contextes. Concrètement, la journée se décline en plusieurs objectifs spécifiques :

- > Comprendre l'intégration de Copilot dans Microsoft 365.
- > Maîtriser les fonctionnalités clés de Copilot Pro dans Word, PowerPoint, Outlook et Teams.
- > Développer des prompts adaptés à chaque outil.
- > Créer des livrables concrets (présentations, mails, rapports) à l'aide de Copilot Pro.

Bien que des moments d'explication du formateur sur l'utilisation de l'outil sont prévus pour en tirer le meilleur parti, la journée est tournée résolument vers la pratique, à travers différents exercices et un atelier final visant à la conception d'un projet professionnel.

La participation à cette formation est conditionnée par plusieurs prérequis, précisés dans l'encart à gauche.



Maximum 12 personnes

PRÉREQUIS :

- Possession licence COPILOT Pro
- Bonne maîtrise des outils Microsoft 365 (Word, PowerPoint, Outlook, Teams)
- Suivi du module 2 ou disposer d'une pratique confirmée de Copilot Pro
- Connaissances de base en conception de processus (décomposer activité en étapes logiques, structurer informations de manière claire).

Un court test de niveau sera envoyé

DATE :

22 septembre

FORMATEUR:

Fabrice Bronsart,
Formateur et consultant IA,
Technofuturtic

LIEU DE FORMATION :

Creagora, Champion (Namur)



Créer et personnaliser ses assistants IA avec Copilot Pro - F59

L'Intelligence Artificielle (IA) prend une place de plus en plus importante dans nos vies professionnelles, et les outils qui en sont issus, évoluent très rapidement. Aujourd'hui, Copilot permet également la création et l'utilisation d'assistants personnalisés.

Cette formation a pour but d'explorer et maîtriser les fonctionnalités avancées de Copilot Pro, en mettant l'accent sur la conception et l'utilisation d'assistants adaptés aux besoins professionnels spécifiques de l'utilisateur.trice (communication, gestion de projet, appui administratif, etc.). Plusieurs objectifs sont au cœur de cette journée :

- > Comprendre les capacités de personnalisation de Copilot Pro.
- > Identifier les besoins métiers transposables en assistants IA.
- > Structurer un assistant (prompts, contexte, consignes).
- > Concevoir et tester un prototype d'assistant adapté à son usage

Grâce à une approche axée sur la pratique, l'objectif sera d'accompagner les participant.e.s pas à pas dans la génération et la personnalisation des assistants virtuels.

La participation à cette formation est conditionnée par plusieurs prérequis, précisés dans l'encart à gauche.



La prévention du burnout par la sophrologie – (Module 1) – F60

Maximum 14 personnes (2)

PUBLIC CIBLE :

Encadrant.e.s

Professionnels administratifs

DATE :

3 novembre

FORMATEUR.TRICE :

Eloïse Lardinois,

Conseillère en prévention

Formatrice,

Hello Conscience

LIEU DE FORMATION :

Creagora, Champion (Namur)

A travers différents exercices de sophrologie dynamique, de pleine conscience et d'exercices de profonde relaxation, ce premier module, d'une série de trois, vous propose d'approfondir vos connaissances, tant au niveau théorique que pratique, sur les symptômes du stress et du burn out.

Vous aurez l'occasion de vous reconnecter à votre corps afin d'apprendre à percevoir les premiers signaux d'alerte et mobiliserez quelques outils adaptables dans votre quotidien pour l'empêcher de s'installer. Des éclairages seront également proposés sur le rapport entre le stress et le besoin de contrôle.

L'objectif ? Vous reconnecter à votre boussole intérieure, à votre corps et à vos ressentis.

Cette première journée de formation sera suivie de deux autres sessions en 2027



PROFESSIONNEL DE + DE 45 ANS

- › De la vie professionnelle à la vie personnelle active – F61
- › Prendre du recul pour prendre soin de soi – F62



De la vie professionnelle à la vie personnelle active – F61

Maximum 12 personnes

PUBLIC CIBLE :

Professionnel de + 55 ans

DATES :

Journée 1 – A déterminer

Journée 2 – A déterminer

FORMATRICE :

Elsa Boonen

ÉNÉO, Mouvement social des Aînés
de la Mutualité chrétienne

LIEU DE FORMATION :

Creagora, Bouge (Namur)

Aujourd’hui, les personnes qui approchent de l’âge de la retraite peuvent espérer vivre encore une trentaine d’années ! Il est indispensable de les préparer à profiter pleinement de cette deuxième vie.

Préparer l’avenir permet de redonner du souffle à la fin de sa carrière professionnelle et permet aussi de prendre conscience de son expérience, de ses aspirations et de ses valeurs.

Cette formation est proposée aux professionnels de + de 55 ans, désireux de réfléchir déjà à leur passage à la retraite, afin de les aider à préparer leur seconde vie. Cette réflexion pourra les aider à rester sereins et compétents au travail et leur donnera une perspective pour l’avenir. Elle abordera les changements inhérents à la fin de carrière : les aspects financiers, la poursuite d’une activité, le logement, les changements relationnels et organisationnels, la gestion de son capital santé, l’organisation de son temps...

La formation est constituée de temps d’échanges, de réflexions personnelles et d’exposés.

La formation est organisée en 2 journées indissociables.

L’inscription à la formation requiert la participation aux 2 journées.



Prendre du recul pour prendre soin de soi - F62

La formation offre une prise de recul sur les situations rencontrées, pour apprendre à prendre davantage soin de soi. Elle vise à permettre aux professionnel-le-s de mieux faire face à un environnement de travail en constante évolution, en prenant du recul sur le quotidien, en identifiant les ressources, et en adoptant des stratégies concrètes pour préserver l'équilibre personnel et professionnel. La journée a dès lors pour objectifs de/d' :

Maximum 14 personnes (2)

PUBLIC CIBLE :

Plus de 45 ans

DATE :

8 octobre

FORMATRICE :

Chantal Iweins,
Formatrice,
De l'Autre Côté du Miroir, asbl

LIEU DE FORMATION :

Creagora, Bouge (Namur)

- > Explorer et mobiliser ses ressources internes (forces personnelles, valeurs, besoins) et externes pour faire face aux situations exigeantes.
- > Identifier les sources de stress et de surcharge dans son environnement professionnel
- > Expérimenter des outils concrets de régulation du stress et de recentrage sur soi, afin de favoriser le bien-être et une meilleure qualité de vie au travail.
- > Reconnaître ses propres signaux d'alerte face au stress ou au surmenage et comprendre ses réactions personnelles dans ces contextes.
- > Développer une posture réflexive et bienveillante envers soi-même, permettant de poser et respecter ses limites dans un cadre professionnel.
- > S'engager dans une dynamique de changement personnel, en identifiant des pistes concrètes d'action à mettre en œuvre dans mon quotidien professionnel.



PROFESSIONNEL ENCADRANT

- > Les limites du domicile : travailler ensemble dans le respect de l'autonomie et des ressources de chacun - F18
- > Favoriser l'accès des bénéficiaires à leurs droits et aides (Modules 1 et 2) - F38
- > Favoriser l'accès des bénéficiaires à leurs droits et aides (Modules 3 et 4) - F39
- > La fin de vie - F42
- > Journée de partage et de réflexion autour de la démarche ASCOP - F44
- > La gestion du temps et de son organisation - F54
- > Les bases pour une bonne gestion de projets (Module 1) - F55
- > Approfondissement en gestion de projets (Module 2) - F56
- > Utiliser l'intelligence artificielle avec efficacité et discernement - F57
- > Découvrir et maîtriser Copilot Pro dans Microsoft 365 - F58
- > Créer et personnaliser ses assistants IA avec Copilot Pro - F59
- > La prévention du burnout par la sophrologie - (Module 1) - F60
- > La prévention du burnout par la sophrologie - Modules 2 et 3 (suite de 2025) - F63
- > Acquérir les bases essentielles de la législation sociale - F64
- > Comprendre le RGPD pour l'appliquer au quotidien - F65
- > La gestion et prévention de l'absentéisme - F66
- > Accompagner son équipe confronté l'agressivité d'un bénéficiaire F67
- > Journée annuelle des assistant.e.s sociaux.ales, directions aide à la vie journalière et de la coordination - F45
- > Journée annuelle des infirmiers(ères) chef, des adjoint(e)s et des directions SI - F68
- > Formation continuée GRH Management - F69
- > Formation continuée GRH Management - F70
- > Formation GRH Management - groupe 8 (janv. 2025 - mai 2026) - F71
- > Formation GRH Management - Groupe 9 - F72
- > Formation GRH Management - Groupe 10 - F73

PUBLIC CIBLE :

Assistant.e social.e
Coordination
Aide-familiale

DATE :

23 juin

FORMATRICES :

Sigrîd Brisack, Chargée de projets,
Asbl Aidants Proches ;
Christine Doms, Pôle Réseau et
Accompagnement – Info'Aidants,
Asbl Aidants proches ;
Melanie Oudewater, Coordinatrice de
l'équipe psychosociale,
Respect Senior Asbl ;
Megane Vander Elst, Coordinatrice,
Senoah Asbl
Cécile Lemaire, Intervenante
socio-juridique, Senoah Asbl
Coline Galere, Assistance sociale et
animatrice, Senoah Asbl

LIEU DE FORMATION :

Creagora, Bouge (Namur)

Les limites du domicile : travailler ensemble dans le respect de l'autonomie et des ressources de chacun - F18

Les ASBL Aidants Proches, Senoah et Respect Seniors, en collaboration avec la FASD vous convient à une formation pour réfléchir aux limites du domicile à partir de vos expériences de terrain.

Durant cette journée, nous vous proposerons une présentation succincte des associations, suivie de la projection d'un court-métrage/récit de vie, et divers outils d'aide à la réflexion pour accompagner les bénéficiaires et leurs aidants-proches à la prise de décision.

Plus largement, l'objectif de cette journée est de renforcer, voire développer, les liens qui nous unissent. Le respect du libre choix de la personne, et la bientraitance du senior et/ou aidant-proche sont des valeurs qui nous rassemblent et constituent le cœur de notre démarche. C'est la force de la collaboration entre nos associations qui permettra d'accompagner pleinement l'ainé et son entourage élargi, dans le respect de leurs ressources et leurs limites. Ensemble, nous partageons tous la volonté de veiller à leur qualité de vie.



Maximum 14 personnes

PUBLIC CIBLE :

Coordinateur.trice
Assistant.e sociale

DATE :

14 avril

FORMATEUR.TRICE :

Vincent Huyghebaert,
Assistant sociale, MC
Johanne Tilmant
Juriste, médiatrice agréée et
facilitatrice
EclairAges, asbl
Vincianne Winkin,
Gestionnaire de connaissance,
Service social - Equipe
de coordination MC
Geneviève Massin,
Formatrice, Coordinatrice,
Département HR&O | Formation,
Mutualité Chrétienne

LIEU DE FORMATION :

Creagora, Champion (Namur)



Favoriser l'accès des bénéficiaires à leurs droits et aides (Modules 1 et 2) - F38

Les bénéficiaires et l'entourage proche n'ont pas toujours connaissance de leurs droits et avantages financiers et/ou matériels par rapport à leur situation de santé. Les coordinateur.trices et assistant.e.s sociaux.ales détiennent un rôle clé pour informer, conseiller et orienter les bénéficiaires vers les aides auxquelles ils ont droit.

Ces quatre modules de formation visent à transmettre les connaissances en matière de droits du patient, d'interventions financières et d'aides à la mobilité, d'avantages liés à la reconnaissance du handicap et des diverses allocations activables, en régions Wallone et Bruxelloise. En pratique, l'inscription se fait à la journée requérant une participation aux deux modules présentés.

Module 1 : Droits du patient

Ce 1^{er} module invite à renforcer sa connaissance du cadre légal et éthique des droits du patient, et de découvrir les 7 droits fondamentaux du patient ainsi que leurs implications concrètes. Il s'agira aussi de comprendre la responsabilité du professionnel d'instaurer une relation équilibrée, intégrant les valeurs, volontés et souhaits du patient. Les intervenants partageront également les services de médiation existants en cas de difficultés. Enfin, la rencontre permettra d'outiller les participant.e.s, notamment dans le cadre de la fin de vie.

Module 2 : interventions financières et aide à la mobilité

Ce 2^e module vise à renforcer les connaissances sur les différentes aides financières et matérielles existantes pour les bénéficiaires à domicile, en lien avec les soins, la dépendance, la mobilité et les besoins de soutien au quotidien.



Maximum 14 personnes

PUBLIC CIBLE :

Coordinateur.trice
Assistant.e social.e

DATES :

25 juin

FORMATRICE :

Samuel Coppin,
Assistant sociale,
Direction Générale Personnes
Handicapées
Vincianne Winkin,
Gestionnaire de connaissance,
Service social - Equipe de
coordination
Mutualité Chrétienne
Séverine Hoquez,
Référént.e métier - service social,
Mutualité Chrétienne

LIEU DE FORMATION :

Creagora

Favoriser l'accès des bénéficiaires à leurs droits et aides (Modules 2 et 3) - F39



Les bénéficiaires et l'entourage proche n'ont pas toujours connaissance de leurs droits et avantages financiers et/ou matériels par rapport à leur situation de santé. Les coordinateur.trices et assistant.e.s sociaux.ales détiennent un rôle clé pour informer, conseiller et orienter les bénéficiaires vers les aides auxquelles ils ont droit.

Ces quatre modules de formation visent à transmettre les connaissances en matière de droits du patient, d'interventions financières et d'aides à la mobilité, d'avantages liés à la reconnaissance du handicap et des diverses allocations activables, en régions Wallone et Bruxelloise. En pratique, l'inscription se fait à la journée requérant une participation aux deux modules présentés.

Module 3 : La reconnaissance du handicap et les avantages liés

Ce module a pour objectif de mieux comprendre le parcours d'une demande de reconnaissance du handicap, ainsi que les avantages financiers et matériels octroyés. Cette partie développera les éléments essentiels tels que le trajet de vie d'un dossier, les produits et les avantages proposés par la Direction Générale Personnes Handicapées, les conditions d'accès, ainsi que des éclairages quant à l'expertise médicale et l'examen administratif.

Module 4 : Les allocations diverses

Ce dernier module vise à élargir la connaissance au sujet des différentes allocations existantes. Au cœur de cette partie, seront développées les allocations familiales supplémentaires ainsi que les allocations personnes âgées (APA). Des éclairages pourront aussi être proposés quand aux accidents de travail et maladies professionnelles.



La fin de vie - F42

Les coordinateur.rices et les assistant.es sociaux.ales détiennent un rôle important pour soutenir, et accompagner les équipes confrontées aux situations de fin de vie des bénéficiaires.

La formation proposera un temps pour réfléchir ensemble aux grandes questions que soulève la fin de vie auprès des participants. Elle aura pour but de guider et outiller par rapport aux difficultés rencontrées.

Les objectifs concrets de la formation et les dates sont en cours de développement et seront communiqués ultérieurement, après un recueil des besoins et attentes auprès des coordinateur.rices et assistant.es sociaux.ales.

Maximum 14 personnes

PUBLIC CIBLE :

Coordinateur.trice
Assistant.e social.e

DATE :

A déterminer

FORMATEUR :

A déterminer

LIEU DE FORMATION :

Creagora, Champion (Namur)



Journée de partage et de rencontre autour de la démarche ASCOP - F44

Maximum 14 personnes

PUBLIC CIBLE :

Coordinateur.trice
Infirmier.ère Chef.fe et adjoint.e
Assistant.e social.e

DATE :

25 juin

FORMATEUR :

Geneviève Aubouy,
Responsable Centre d'Education
du Patient

LIEU DE FORMATION :

Creagora, Champion (Namur)

L'Aide et les Soins Centrés sur les Objectifs de la Personne (ASCOP) représente la démarche professionnelle qui englobe, outre les priorités des professionnels, les souhaits de la personne aidée. Ces "soins orientés vers les objectifs de vie" reposent sur un partenariat entre le(s) professionnel(s) et la personne vulnérable afin de contribuer à une meilleure qualité de vie.

Cette journée de réflexion et de partage de pratiques autour de la mise en œuvre de la démarche ASCOP s'inscrit dans la continuité de la sensibilisation organisée en 2024 et propose de revenir sur les expériences menées dans les soins et l'aide aux patients. La rencontre invitera à partager les réflexions sur les outils utilisés, mettre en lumière les obstacles et leviers rencontrés, et faire émerger des pistes concrètes pour ajuster ce qui est actuellement mis en œuvre.



La gestion du temps et de son organisation – F54

Maximum 14 personnes

PUBLIC CIBLE :

Encadrant.e.s

Professionnels de l'administration

DATE :

23 juin

FORMATRICE :

Sarah Giacomazzi,
Chargée de projets,
FASD

LIEU DE FORMATION :

Creagora, Champion (Namur)

La formation en gestion du temps et organisation est conçue pour permettre aux participants de maîtriser les principes essentiels de la gestion du temps et d'identifier les obstacles personnels à une gestion efficace. À la fin de la formation, les participants seront capables de planifier efficacement leurs tâches, d'établir des priorités et de gérer les imprévus.

La journée abordera la compréhension des concepts fondamentaux tels que la gestion des priorités, la planification stratégique et la gestion des interruptions. Les participants seront également formés à utiliser différentes techniques pratiques pour améliorer leur gestion du temps. Enfin, ils découvriront et expérimenteront les applications et outils disponibles dans leur environnement informatisé, facilitant la gestion de son organisation et de son temps.

La formation inclura des exercices pratiques pour appliquer les techniques enseignées dans des situations réelles.



Les bases pour une bonne gestion de projets (Module 1) – F55

Maximum 14 personnes

PUBLIC CIBLE :

Encadrant.e.s

Tous professionnels actifs
dans la gestion de projet

DATE :

9 juin

FORMATRICE :

Sarah Giacomazzi,
Chargée de projets,
FASD

LIEU DE FORMATION :

Creagora, Champion (Namur)

La formation en gestion de projets prépare les participants à planifier, exécuter et contrôler efficacement tout type de projet, en respectant rigoureusement les contraintes de temps, de budget et de qualité. À la fin de la formation, les participants seront capables de définir clairement les objectifs d'un projet, de planifier les tâches avec précision, d'allouer efficacement les ressources, de gérer les risques et d'évaluer les performances.

Les sessions incluront une compréhension des concepts fondamentaux de la gestion de projet, et découvriront des outils essentiels pour créer des diagrammes de Gantt, des tableaux de bord de suivi des progrès et des listes de tâches.

Des études de cas pratiques permettront aux participants d'appliquer leurs connaissances théoriques à des scénarios réels, renforçant ainsi leur capacité à résoudre les problèmes rencontrés dans la gestion quotidienne des projets.



Approfondissement en gestion de projets (Module 2) - F56

Après avoir exploré les phases d'initiation d'un projet, la définition de ses objectifs, la planification des tâches et l'animation d'un groupe de projet, ce module d'approfondissement s'intéressera à/au(x) :

- > aspects budgétaires du projet, dans sa préparation et son suivi
- > la mise en place et suivi des indicateurs d'avancement, et l'évaluation du projet
- > plan de communication interne et/ou externe, en vue d'informer sur et de valoriser le projet.

La formation s'appuiera au départ des projets de chacun.e des participant.e.s. En amont de la journée, il sera demandé aux inscrit.e.s de compléter une fiche projet. La seconde partie de la formation proposera des moments d'échanges autour des difficultés rencontrées dans la gestion de son projet et découlera sur une réflexion quant aux pistes d'action possibles pour dépasser ces obstacles.

En d'autres termes, cette journée formera aux dernières étapes du processus de gestion de projet tout en travaillant sur vos projets respectifs.

Maximum 10 personnes

PUBLIC CIBLE :

Tous professionnels actifs
dans la gestion de projet
Encadrant.e.s

DATE :

24 septembre

FORMATRICE :

Sarah Giacomazzi,
Chargée de projets,
FASD

LIEU DE FORMATION :

Creagora, Champion (Namur)



Utiliser l'intelligence artificielle avec efficacité et discernement - F57



Maximum 12 personnes

PUBLIC CIBLE :

Encadrant.e.s
Professionnels administratifs

DATES :

Groupe 1 - 2 avril (Liège)
Groupe 2 - 21 mai (Namur)

FORMATEUR :

Fabrice Bronsart,
Formateur et consultant IA,
Technofuturtic

LIEU DE FORMATION :

ASD de Liège
Creagora, Namur (Champion)

L'Intelligence Artificielle (IA) prend une place de plus en plus importante dans nos vies professionnelles, et les outils qui en sont issus, évoluent très rapidement. Si l'IA peut être une ressource dans la réalisation de nos missions, il est néanmoins essentiel d'en connaître le fonctionnement et les points de vigilance pour permettre une utilisation éclairée. L'objectif à travers cette formation est de donner les moyens aux collaborateurs de tirer le meilleur parti des outils d'intelligence artificielle, tout en prônant un usage conscient des limites et risques existants.

Dès lors, la formation se décline en plusieurs objectifs :

- > Comprendre ce qu'est l'IA générative et éclairer sur les limites/risques existants (confidentialité données, impact écologique,...)
- > Découvrir et se familiariser aux outils principaux, leurs possibilités d'usage professionnel par rapport à ses propres missions ainsi que leurs points forts et limites
- > Apprendre à utiliser efficacement un Large Language Model (LLM : ChatGPT, Copilot Chat,...) en formulant des requêtes (prompting)
- > Expérimenter des cas concrets : rédaction, synthèse, recherche, automatisation simple.

Si des éclairages sont nécessaires pour mieux comprendre l'Intelligence Artificielle, et les différents outils, la formation donnera lieu à de nombreux moments de pratique : utilisation des outils, réalisation d'exercices sur des cas concrets et atelier collectif.

Maximum 12 personnes

PUBLIC CIBLE :

Encadrant.e.s

Professionnels administratifs

PRÉREQUIS :

- Possession licence COPILOT Pro
- Bonne maîtrise des outils Microsoft 365 (Word, PowerPoint, Outlook, Teams) ,
- Suivi du module 1 ou connaissances de base en IA générative

Un court test de niveau sera envoyé aux personnes inscrites.

DATE :

4 juin

FORMATEUR :

Fabrice Bronsart,

Formateur et consultant IA,
Technofuturtic

LIEU DE FORMATION :

Creagora, Champion (Namur)

Découvrir et maîtriser Copilot Pro dans Microsoft 365 – F58

L'Intelligence Artificielle (IA) prend une place de plus en plus importante dans nos vies professionnelles, et les outils qui en sont issus, évoluent très rapidement. Intégré directement dans Microsoft 365, l'outil IA Copilot est facilement accessible. Si la version gratuite est une ressource intéressante, la version Pro de Copilot élargit les possibilités d'action et peut permettre un gain de temps considérable lorsque l'on apprend à l'utiliser.

Cette formation a pour but d'apprendre à utiliser efficacement **Copilot Pro** pour gagner en productivité dans la suite Microsoft 365 et développer des requêtes pertinentes selon les contextes. Concrètement, la journée se décline en plusieurs objectifs spécifiques :

- > Comprendre l'intégration de Copilot dans Microsoft 365.
- > Maîtriser les fonctionnalités clés de Copilot Pro dans Word, PowerPoint, Outlook et Teams.
- > Développer des prompts adaptés à chaque outil.
- > Créer des livrables concrets (présentations, mails, rapports) à l'aide de Copilot Pro.

Bien que des moments d'explication du formateur sur l'utilisation de l'outil sont présents pour en tirer le meilleur parti, la journée est tournée résolument vers la pratique, à travers différents exercices et un atelier final visant à la conception d'un projet professionnel.

La participation à cette formation est conditionnée par plusieurs prérequis, précisés dans l'encart à gauche.

Maximum 12 personnes

PRÉREQUIS :

- Possession licence COPILOT Pro
- Bonne maîtrise des outils Microsoft 365 (Word, PowerPoint, Outlook, Teams) ,
- Suivi du module 2 ou disposer d'une pratique confirmée de Copilot Pro
- Connaissances de base en conception de processus (décomposer activité en étapes logiques, structurer informations de manière claire).

Un court test de niveau sera envoyé aux personnes inscrites.

DATE :

22 septembre

FORMATEUR :

Fabrice Bronsart,
Formateur et consultant IA,
Technofuturtic

LIEU DE FORMATION :

Creagora, Champion (Namur)

Créer et personnaliser ses assistants IA avec Copilot Pro - F59

L'Intelligence Artificielle (IA) prend une place de plus en plus importante dans nos vies professionnelles, et les outils qui en sont issus, évoluent très rapidement. Aujourd'hui, Copilot permet également la création et l'utilisation d'assistants personnalisés.

Cette formation a pour but d'explorer et maîtriser les fonctionnalités avancées de Copilot Pro, en mettant l'accent sur la conception et l'utilisation d'assistants adaptés aux besoins professionnels spécifiques de l'utilisateur.trice (communication, gestion de projet, appui administratif, etc.). Plusieurs objectifs sont au cœur de cette journée :

- > Comprendre les capacités de personnalisation de Copilot Pro.
- > Identifier les besoins métiers transposables en assistants IA.
- > Structurer un assistant (prompts, contexte, consignes).
- > Concevoir et tester un prototype d'assistant adapté à son usage

Grâce à une approche axée sur la pratique, l'objectif sera d'accompagner les participant.e.s pas à pas dans la génération et la personnalisation des assistants virtuels.

La participation à cette formation est conditionnée par plusieurs prérequis, précisés dans l'encart à gauche.



La prévention du burnout par la sophrologie - (Module 1) - F60

Maximum 14 personnes (2)

PUBLIC CIBLE :

Encadrant.e.s

Professionnels administratifs

DATE :

3 novembre

FORMATEUR.TRICE:

Eloïse Lardinois,

Conseillère en prévention

Formatrice,

Hello Conscience

LIEU DE FORMATION :

Creagora, Champion (Namur)

A travers différents exercices de sophrologie dynamique, de pleine conscience et d'exercices de profonde relaxation, ce premier module, d'une série de trois, vous propose d'approfondir vos connaissances, tant au niveau théorique que pratique, sur les symptômes du stress et du burn out.

Vous aurez l'occasion de vous reconnecter à votre corps afin d'apprendre à percevoir les premiers signaux d'alerte et mobiliserez quelques outils adaptables dans votre quotidien pour l'empêcher de s'installer. Des éclairages seront également proposés sur le rapport entre le stress et le besoin de contrôle. L'objectif ? Vous reconnecter à votre boussole intérieure, à votre corps et à vos ressentis. Cette première journée de formation sera suivie de deux autres sessions en 2027.



La prévention du burnout par la sophrologie - (Modules 2 et 3) (suite de 2025) - F63

Maximum 14 personnes

PUBLIC CIBLE :

Encadrant.e.s

DATES :

Journée 1 - 13 janvier

Journée 2 - 29 janvier

FORMATEUR.TRICE :

Eloïse Lardinois,

Conseillère en prévention

Formatrice,

Hello Conscience

LIEU DE FORMATION :

Creagora, Champion (Namur)

En suite de la première journée de formation suivie en novembre 2025, le second module vous propose une introspection en vous-même à travers différents moyens didactiques : des exercices de sophrologie, un test issu de l'analyse transactionnelle, ainsi que des échanges autour de situations vécues...

Les participant.e.s tenteront ensemble avec la formatrice de discerner les besoins qui les animent et conscientiser ceux-ci pour ne plus se laisser mener par le bout du nez dans les jeux relationnels. L'objectif ? Se redonner la juste place dans son rapport à soi-même et aux autres.

Enfin, la troisième journée sera axée sur la recherche de ses valeurs et ses limites afin de trouver une harmonie entre le cœur et la tête. La formation vous permettra d'aborder la négociation en soi-même, cette créativité réactionnelle que chacun possède, dans le but de pouvoir verbaliser ses limites avec bienveillance. Ce troisième module sera ponctué de séances de sophrologie, de moments d'introspection guidés, ainsi que d'échanges en groupe autour de situations qui permettront d'apprendre à mobiliser certains outils théoriques. La finalité ? Connaître ses valeurs afin de pouvoir plus facilement poser les limites qui nous conviennent dans les relations.



Acquérir les bases essentielles de la législation sociale - F64

Maximum 14 personnes

PUBLIC CIBLE :

Encadrant.e.s

Directeur.trices de centre

DATE :

24 septembre

FORMATRICE:

Gaëlle Jacquemart,

Formatrice spécialisée en droit du travail

La Boutique de Gestion

LIEU DE FORMATION :

Creagora, Champion (Namur)

En tant que responsable d'équipe ou directeur.trice dans le secteur de l'aide et des soins à domicile, il est essentiel de disposer de connaissances de base en législation sociale afin de gérer efficacement les aspects quotidiens de la gestion du personnel. Cette formation a été conçue pour vous fournir les fondamentaux indispensables en droit social, vous permettant ainsi de répondre directement aux questions de vos équipes.

Au cours de cette formation, vous apprendrez à gérer des questions clés telles que les différents types de contrats de travail, leur durée et les modalités de fin de contrat. Vous découvrirez également les droits liés aux congés, les règles relatives au temps de travail et vous serez formé à comprendre le contenu d'une fiche de paie.

Cette approche vous permettra de gagner du temps, tout en garantissant un environnement de travail conforme aux exigences légales, et vous outillera pour répondre de manière autonome aux questions de vos collaborateurs.trices.



Comprendre le RGPD pour l'appliquer au quotidien - F65

Maximum 12 personnes

PUBLIC CIBLE :

Référent formation
Professionnel en charge du
du plan de formation

DATE :

15 octobre

FORMATEUR:

Vincent Bockstael,
Analyse programmeur,
FASD

LIEU DE FORMATION :

Creagora, Champion (Namur)

L'application des principes et exigences du RGPD (Règlement Général sur la Protection des Données) est essentielle dans nos activités professionnelles. Il touche directement à la manière dont nous manipulons, stockons et protégeons les données personnelles, omniprésentes dans notre quotidien. Comprendre les exigences du RGPD vous permet d'assurer la confidentialité, la sécurité et la conformité des informations personnelles et réduire les risques d'incidents liés à au non-respect de données.

Cette formation vise donc à fournir les clés pour intégrer le respect de la vie privée et la protection des données dans vos pratiques de tous les jours. Vous apprendrez à reconnaître les situations où la vigilance est nécessaire, à adopter les bons réflexes face à des données sensibles, et à garantir que votre organisation applique les normes de protection.

Au-delà de la conformité légale, cette formation vous donne les moyens d'adopter une approche proactive dans la gestion des données personnelles.

En résumé, cette formation vous permettra de comprendre pleinement les implications du RGPD et d'appliquer ces connaissances dans vos pratiques professionnelles, assurant ainsi une conformité rigoureuse et une protection renforcée des données personnelles.



La gestion et la prévention de l'absentéisme – F66

Maximum 14 personnes

PUBLIC CIBLE :
Encadrant.e

DATE :
1^{er} octobre

FORMATRICE:
Isabel Litvin,
Psychosociologue des organisations,
Formatrice
Consult-ive

LIEU DE FORMATION :
Creagora, Champion (Namur)

L'absentéisme représente un défi majeur pour le secteur de l'aide et des soins à domicile. Parce qu'ils y sont confrontés quotidiennement, les responsables d'équipe le savent mieux que quiconque. Il devient essentiel de s'outiller en tant que responsable afin de mieux comprendre et gérer cette réalité complexe.

Cette formation propose d'explorer les multiples facettes de ce phénomène en invitant d'abord les participants à prendre conscience de l'impact de leurs propres perceptions et représentations de l'absentéisme, comprendre les risques associés à certains préjugés, pour ensuite, découvrir des alternatives plus constructives et respectueuses des collaborateurs concernés.

Des éclairages et outils concrets seront proposés pour mieux comprendre l'absentéisme (les quatre couleurs de l'absentéisme), leurs différents niveaux de causes possibles, et définir le moment et les méthodes pour avoir un impact positif sur la présence au travail. Enfin, les participants découvriront un outil de communication efficace, permettant d'aborder la question de l'absence avec clarté et nuance.

La journée alternera entre des exposés théoriques interactifs favorisant les échanges, des études de cas concrets et des mises en situation en sous-groupes.

Accompagner un membre de son équipe, confronté à l'agressivité d'un bénéficiaire - F67

Maximum 14 personnes

PUBLIC CIBLE :
Encadrant.e

DATE :
28 mai

FORMATRICE:
André Henry,
Psychosociologue, formateur
et superviseur,
Cap Care

LIEU DE FORMATION :
Creagora, Champion (Namur)

Les travailleur.euses de terrain peuvent être régulièrement confrontés à des situations tendues, voire à des attitudes agressives de la part de certains bénéficiaires. Dans ce contexte, comment les responsables d'équipe peuvent soutenir et accompagner leurs équipes face à cette problématique ?

Pour aborder cette réflexion, cette formation proposera dans un premier temps de mieux comprendre les comportements agressifs au travers d'une distinction claire entre les notions de conflit, de crise et d'urgence. Les participants seront amené-es alors à identifier les attitudes qui apaisent la tension chez un bénéficiaire et à prendre conscience de l'importance de poser des limites lorsque le comportement devient inapproprié.

À partir d'outils et d'éclairages théoriques, les participant.e.s apprendront à analyser les situations d'agressivité à travers trois temps clés : la prévention, la gestion et la réparation. Une attention particulière sera portée à la posture de soutien et d'accompagnement des travailleur.euses confronté-es à ces situations en identifiant les leviers d'action à mettre en œuvre et en mobilisant des outils concrets pour questionner les pratiques.



Journée annuelle des assistant.e.s sociaux.ales, directions aide à la vie journalière et de la coordination - F45

Maximum 180 personnes

PUBLIC CIBLE :

Assistant.e social.e
Direction aide à la vie journalière
Coordinateur.trice
Responsable coordination

DATE :

16 avril

INTERVENANT.E.S :

Virginie Russo, Responsable
coordination FASD
Fabian Genard, Directeur Aide
à la Vie Journalière FASD
Respect Seniors
Alvéole Théâtre

LIEU DE FORMATION :

Creagora, Champion (Namur)

Pour la première fois, la journée annuelle des assistant.e.s sociaux.ales, Directions de l'Aide à la Vie Journalière et la journée annuelle de la coordination s'uniront pour former un moment de partage commun.

Dans ce cadre, la journée visera à développer de façon constructive les notions de maltraitance et de bientraitance dans le secteur du domicile, à sensibiliser à l'âgisme et à encourager une réflexion éthique sur le travail social.

Pour enrichir ces réflexions, la collaboration avec Respect Seniors et Alvéole Théâtre donnera lieu à des séances de "théâtres-action" interactives permettant d'explorer de manière participative, les tensions, dilemmes et questionnements rencontrés sur le terrain.



Journée annuelle des infirmiers(ères) chef, des adjoint(e)s et des directions SI - F68

Maximum 60 personnes

PUBLIC CIBLE :

Infirmier(ère) chef et adjoint(e),
Direction soins infirmiers

DATE :

22 avril

FORMATEURS :

Edgard PETERS,
FASD
André Henry,
Psychosociologue, formateur
et superviseur,
Cap Care

LIEU :

Creagora, Champion (Namur)

Les directions du secteur soins infirmiers, les infirmier(ère)s chef et les adjoint(e)s ont un rôle prépondérant dans l'organisation du travail des équipes et dans la gestion du centre. Pour ce faire, une connaissance approfondie dans différents domaines est indispensable.

La journée annuelle Soins Infirmiers rassemblera tous les responsables d'équipe, adjoints et directions pour approfondir les sujets majeurs et actuels, en lien avec les enjeux du secteur.

Cette journée est aussi l'occasion pour tous les professionnels conviés de retrouver et échanger avec leurs pairs des différentes régions.

Pour cette année 2026, le thème de la collaboration intergénérationnelle sera au cœur de cet événement. Après une première partie axée sur les informations et questions relatives à la réglementation INAMI, la journée invitera à comprendre les besoins et les caractéristiques des différentes générations d'un point de vue professionnel. Les participant.e.s découvriront également les leviers de motivation et les différents rôles managériaux mobilisables selon les générations. Ces apports orienteront la réflexion sur l'ajustement des stratégies et pratiques managériales, notamment en matière de communication et de prévention de conflits.

Formation continue GRH Management - Développer son agilité managériale avec le modèle de Quinn - F69

Maximum 14 personnes

PUBLIC CIBLE :

Professionnels ayant complété le cycle de base GRH Manageme

DATE :

29 septembre

FORMATRICE :

André Henry,
Psychosociologue, formateur
et superviseur

LIEU DE FORMATION :

Creagora, Bouge (Namur)

Le cycle de base GRH Management suivi durant une année et demi vous a aidé à devenir de meilleurs responsables d'équipe. Cependant, l'environnement évolue constamment et apporte avec lui de nouveaux défis. En parallèle, individuellement, nous aspirons à nous développer et requérons continuellement de nouveaux apprentissages.

Cette formation propose de découvrir le modèle de Robert Quinn relatif aux rôles managériaux et d'en faire un outil concret pour mieux comprendre son rôle managérial de prédilection. Chacun.e sera amené.e à identifier ses préférences et ses aversions pour les différents rôles managériaux, ainsi que l'impact que celles-ci peuvent avoir sur la dynamique de l'équipe.

L'objectif de cette journée est de développer son agilité quant à son leadership, en apprenant à motiver et guider son équipe, à clarifier les attendus et à donner du sens à la mission, tout en composant avec les demandes de l'institution, les besoins du terrain et les attentes des bénéficiaires.

Différentes méthodes permettront d'explorer ce qu'implique d'exercer la fonction de responsable d'équipe aujourd'hui, de partager les réalités et défis rencontrés et de définir des pratiques managériales à mobiliser, afin de construire une posture agile.



Formation continuée GRH Management - Composer au mieux entre attentes des bénéficiaires, besoins de l'équipe et demandes institutionnelles (supervision) - F70



Maximum 14 personnes

PUBLIC CIBLE :

Professionnels ayant complété le cycle de base GRH Management

DATE :

3 novembre

FORMATRICE :

André Henry,
Psychosociologue, formateur et superviseur,
Claire Van Craesbeeck, psychologue clinicienne, formatrice et superviseuse
Cap Care

LIEU DE FORMATION :

Creagora, Champion (Namur)

Le cycle de base GRH Management suivi durant une année et demi vous a aidé à devenir de meilleurs responsables d'équipe. Cependant, l'environnement évolue constamment et apporte avec lui de nouveaux défis. En parallèle, individuellement, nous aspirons à nous développer et requérons continuellement de nouveaux apprentissages.

Cette journée de supervision offre un espace d'expression, d'échange, de partage et de réflexion aux participant.es. Elle a pour but de relever et partager des bonnes pratiques, tout en recevant des éclairages sur les situations vécues au quotidien.

Le contenu de la journée est construit avec le groupe, en début de session, sur base des situations rencontrées dans la pratique quotidienne. Les situations évoquées sont en lien avec la thématique définie, à savoir le leadership et l'ajustement de la posture managériale.

Plusieurs outils et modèles viendront soutenir cette analyse, tels que le modèle PHARE, COMPAS ou encore du "Devoir-Pouvoir-Vouloir", visant à favoriser l'analyse des situations vécues au sein des équipes, et identifier des moyens d'action pour améliorer la dynamique d'équipe.

En complément, la supervision permettra également aux participant.es de repérer leurs points forts et points de développement, à travers une meilleure connaissance de soi et de sa posture professionnelle.



Formation GRH Management - groupe 8 (janv. 2025 - mai 2026) - F71

DATE :

15 janvier
05 février
10 mars
21 avril
28 mai

FORMATRICES :

Eliana TOMASI
Jean-louis VERHAEGUE
Eliana TOMASI
Sabine HAUSER
Sophie FELTRIN,
coaches, So Essential

LIEU DE FORMATION :

Creagora, Champion (Namur)

Les participants pourront continuer à expérimenter au sein de la formation ainsi que dans le groupe de pairs, vivre les concepts, en débattre et après seulement, les théoriser. Ils pourront les intégrer dans leur pratique, revenir aux questions et réussites.

Les formateurs et les participants continueront à s'accorder avec les différents niveaux hiérarchiques pour aller, ensemble, dans la même direction.

L'apothéose sera constituée par une présentation de fin de cycle, où les participants pointeront 3 éléments fondateurs découverts au cours de la formation et feront le lien avec leur posture professionnelle. La question de départ de cette présentation sera :

“Comment je me suis découvert et respecté en tant que personne, pour une prestation professionnelle enrichie”.



Maximum 16 personnes

PUBLIC CIBLE :

Assistante(e) social(e), infirmier(ère)
chef, responsable d'équipe
administrative

DATES :

13 janvier, 10 février, 17 mars,
14 avril, 21 mai, 18 juin, 15 septembre,
13 octobre, 19 novembre,
15 décembre

FORMATRICES :

Eliana TOMASI
Jean-louis VERHAEGUE
Eliana TOMASI
Sabine HAUSER
Sophie FELTRIN,
coaches, So Essential

LIEU DE FORMATION :

Creagora, Champion (Namur)

Nouvelle promotion : démarrage en janvier 2026 - fin en mai 2027

La formation développe et/ou renforce les compétences managériales du/de la responsable d'équipe. La pédagogie combine des modes d'apprentissage très variés dans un cadre positif et ressourçant. Elle favorise le vécu pour une meilleure intégration, crée un esprit de groupe et stimule l'autonomie au sein de la complexité actuelle. De nombreux liens sont créés avec la réalité des participants. Afin d'intégrer les concepts et les outils, la mise en pratique entre les séances est conseillée.

Les objectifs sont les suivants :

- > intégrer sa posture de responsable : approfondir la connaissance de ses modes de fonctionnement afin d'habiter ses responsabilités managériales et de trouver son propre positionnement ;
- > renforcer ses compétences dans le lien interpersonnel et managérial : intégrer les aspects économiques et humains envers son collaborateur, son collègue, son responsable, un bénéficiaire/patient ;
- > vivre, comprendre et gérer les dynamiques de groupe ; > faciliter sa gestion opérationnelle de l'équipe.

Le trajet est composé d'une journée par mois. Un groupe de pairs sera actif entre les sessions ; des rituels ponctueront chaque étape accomplie. Chaque journée suivra un schéma similaire, nourri par le quotidien professionnel et par l'expérience des participants.



Formation GRH Management – Groupe 10 – F73



Maximum 16 personnes

PUBLIC CIBLE :

Assistante(e) social(e), infirmier(ère)
chef, responsable d'équipe
administrative

DATES :

22 janvier, 12 février, 19 mars,
23 avril, 26 mai, 23 juin,
22 septembre, 15 octobre,
12 novembre, 17 décembre

FORMATRICES :

Eliana TOMASI
Jean-louis VERHAEGUE
Eliana TOMASI
Sabine HAUSER
Sophie FELTRIN,
coaches, So Essential

LIEU DE FORMATION :

Creagora, Champion (Namur)

Nouvelle promotion : démarrage en janvier 2026 - fin en mai 2027

La formation développe et/ou renforce les compétences managériales du/de la responsable d'équipe. La pédagogie combine des modes d'apprentissage très variés dans un cadre positif et ressourçant. Elle favorise le vécu pour une meilleure intégration, crée un esprit de groupe et stimule l'autonomie au sein de la complexité actuelle. De nombreux liens sont créés avec la réalité des participants. Afin d'intégrer les concepts et les outils, la mise en pratique entre les séances est conseillée.

Les objectifs sont les suivants :

- > intégrer sa posture de responsable : approfondir la connaissance de ses modes de fonctionnement afin d'habiter ses responsabilités managériales et de trouver son propre positionnement ;
- > renforcer ses compétences dans le lien interpersonnel et managérial : intégrer les aspects économiques et humains envers son collaborateur, son collègue, son responsable, un bénéficiaire/patient ;
- > vivre, comprendre et gérer les dynamiques de groupe ; > faciliter sa gestion opérationnelle de l'équipe.

Le trajet est composé d'une journée par mois. Un groupe de pairs sera actif entre les sessions ; des rituels ponctueront chaque étape accomplie. Chaque journée suivra un schéma similaire, nourri par le quotidien professionnel et par l'expérience des participants.



TUTORAT

- > Formation continuée tutorat aide-familiale - F74
- > Formation de base pour devenir tuteur.trice aide-ménagère sociale - F75
- > Formation continuée pour les tutrices aide-ménagères sociales - F76
- > Formation continuée tutorat Soins infirmiers - F77
- > Accompagnement des superviseur.euse.s dans le rôle de coordination du tutorat soins infirmiers - F78
- > Journée de rencontre à destination des coordinateur.trices de tutorat Aide à la Vie Journalière - F79
- > Tutorat de formation : accompagner les stagiaires dans leur développement - F80



Formation continuée tutorat aide-familiale - F74

La formation est proposée à l'attention des aides familiales qui exercent le rôle de tutrice dans leur centre AIDE & SOINS A DOMICILE et a pour objectif de les réunir autour de leur pratique de tutorat.

La journée de formation poursuit le travail de renforcement des compétences d'accompagnement des tutrices. Les questions que se posent les tutrices quant à leur accompagnement des tutorées sont un des points de départ de la formation.

Celle-ci vise à ouvrir un espace de réflexion autour des pratiques d'accompagnement et de la posture de tutrice. L'échange entre pairs permet l'ouverture des possibles. Différents éclairages et outils sont proposés ainsi que des mises en situation pour se les approprier. La formation s'inscrit dans la suite du travail engagé en formation continue les années précédentes.

PUBLIC CIBLE :

Aide familiale exerçant le rôle de tutrice

Maximum 14 personnes

DATES :

Groupe 1 : 5 mars

Groupe 2 : 12 mars

Groupe 3 : 17 mars

Groupe 4 : 19 mars

Groupe 5 : 2 avril

FORMATRICE :

Véronique ALBERT,
sociologue, superviseuse et coach

LIEU DE FORMATION :

Creagora, Champion (Namur)



Formation de base pour devenir tuteur.trice aide-ménagère sociale - F75

La formation tutorat de base donne la possibilité aux aide-ménagères sociales expérimentées, d'accompagner les nouveaux professionnels intégrant l'organisation. En tant que tutrice, vous accueillez les aide-ménagères sociales à leur début et vous les accompagnez dans leurs premiers pas.

Vous partagez votre expérience, les aidez à connaître en détails leur métier, à se sentir bien au sein de l'ASD, et les soutenez dans leur apprentissage et leur épanouissement. Le social et l'humain sont au coeur de la démarche. Deux journées vous seront proposées pour vous former aux bases du tutorat. Par des échanges, des réflexions en groupe, vous apprendrez :

- > Les notions importantes liées au tutorat ;
- > Votre rôle dans les différentes étapes de l'accompagnement, en collaboration avec les acteurs de l'action tutorale ;
- > La mise en place des objectifs en concertation avec la tutorée
- > Les outils très concrets qui vous aideront dans votre pratique de tutorat

Maximum 12 personnes

PUBLIC CIBLE :

Aide ménagère sociale

DATES :

Journée 1 - 5 novembre

Journée 2 - 26 novembre

FORMATRICE :

Véronique Albert,
Sociologue, superviseuse et coach

LIEU DE FORMATION :

Creagora, Champion (Namur)



Formation continuée pour les tutrices aide-ménagères sociales - F76

Maximum 14 personnes

PUBLIC CIBLE :

Aide-ménagère sociale exerçant
le rôle de tutrice

DATE :

17 septembre

FORMATRICE :

Véronique ALBERT,
sociologue, superviseuse et coach

LIEU DE FORMATION :

Creagora, Bouge (Namur)

La formation est proposée à l'attention des aides ménagères sociales qui exercent le rôle de tutrice dans leur centre AIDE & SOINS A DOMICILE ayant accompli leur formation de base en 2023. La journée de formation réunit les tutrices autour de leurs pratiques de tutorat et poursuit le renforcement de leurs compétences d'accompagnement. Cette formation continuée complètera et approfondira les apprentissages de l'année précédente.

Les questions que se posent les tutrices quant à leur accompagnement des tutorées sont un des points de départ de la formation. Celle-ci vise à ouvrir un espace de réflexion autour des pratiques d'accompagnement et de la posture de tutrice. L'échange entre pairs permet l'ouverture des possibles. Différents éclairages et outils sont proposés ainsi que des mises en situation pour se les approprier.



Formation continuée tutorat Soins infirmiers - F77

Maximum 15 personnes

PUBLIC CIBLE :

Infirmier(ère) tuteur(trice)

DATES :

Groupe 1 - 12 mars (Namur)

Groupe 2 - 26 mars (Mons)

FORMATRICE :

Nathalie SOWA,
facilitatrice en communication
interpersonnelle,
accréditée en animation de groupes
de co développement
professionnel®
CPSI

LIEUX DE FORMATION :

Creagora, Champion (Namur)
ASD Mons

La formation est proposée à l'intention des infirmier(ère)s qui exercent le rôle de tuteur(trice) dans leur centre Aide & Soins à Domicile. Elle a pour objectif de les réunir autour de leur pratique de tutorat et dans le cadre d'un thème défini.

La journée en 2026 sera orientée sur le partage de vécus et situations rencontrées dans l'intégration et l'accompagnement des nouveaux.elles engagé.e.s. L'approche reposera sur la mobilisation de l'intelligence collective et des cas concrets en lien avec les activités des tuteurs.trices, rapportés par les participants et/ou la formatrice. En outre, la rencontre donnera lieu à un partage des pratiques et d'outils mis en place au sein de chaque ASD afin de permettre à chacun d'enrichir le fonctionnement du tutorat localement.

Accompagnement des superviseur.euse.s dans le rôle de coordination du tutorat soins infirmiers - F78

Maximum 12 personnes

PUBLIC CIBLE :

Superviseur.euse de tutorat SI

DATE :

16 avril

FORMATRICE :

NATHALIE SOWA,
facilitatrice en communication
interpersonnelle, accréditée en
animation de groupes de co
développement professionnel CPSI

LIEU DE FORMATION :

Creagora, Champion (Namur)

Les superviseur.euse.s constituent un maillon central du dispositif de tutorat d'intégration des nouveaux.elles engagée.e.s. Cette formation-réflexion a pour objectif de renforcer le rôle des superviseur.euse.s, et s'inscrit dans une démarche d'optimisation des fonctionnements du tutorat dans les ASD.

Dans la lignée du partage et des réflexions de l'année passée, la journée offrira un espace d'échange guidé entre superviseur.euses sur les démarches en cours ou futures dans chaque ASD. La rencontre autour de ce rôle de supervision ouvrira la voie à la mutualisation des pratiques, ainsi qu'au partage des outils et processus internes développés dans chaque région.

Par ailleurs, la journée invitera aussi à réfléchir sur l'amélioration, voire, la création d'outils destinés à renforcer le fonctionnement tutoral.

La méthodologie reposera sur une approche pédagogique mobilisant l'intelligence collective tout au long de la journée et favorisant l'interactivité et les échanges de pratiques.



Journée de rencontre à destination des coordinateur.trices de tutorat Aide à la Vie Journalière - F79

Maximum 12 personnes

PUBLIC CIBLE :

Coordinateur.trice de tutorat,
actuel ou en devenir ;
Assistant.e social.e impliqué/
intéressé par le renforcement du
tutorat AVJ

DATE :

6 octobre

FORMATRICE :

Véronique Albert
Sociologue, superviseuse et coach

LIEU DE FORMATION :

Creagora, Champion (Namur)

Les coordinateur.trices de tutorat constituent un maillon central du dispositif de tutorat d'intégration des nouveaux.elles engagé.e.s.

Cette formation-réflexion a pour objectif de permettre la rencontre entre coordinateur.rices tutorat et assistant.e.s sociaux.ales qui soutiennent le tutorat pour échanger autour des difficultés rencontrées, et partager les pratiques installées, les ressources et les outils mobilisés.

La journée permettra de faire écho aux apports de la formation continuée donnée aux tutrices, mais aussi d'analyser collectivement les différents dispositifs mis en place au sein des ASD. Ce moment de rencontre sera également l'occasion d'ouvrir la réflexion sur les compétences attendues des tutrices et le rôle de la coordination pour les soutenir. Un accent particulier sera mis sur l'importance de la neutralité, et de la confidentialité liées à la posture de coordination.

La rencontre entre différentes ASD constituera un espace privilégié pour mutualiser les pratiques et les outils développés dans chaque région, et repartir avec des pistes concrètes pour renforcer le dispositif de tutorat au sein de sa propre organisation.



Maximum 14 personnes

PUBLIC CIBLE :

Tuteur.trice de stage,
Aide à la Vie Journalière et Soins
Infirmiers

DATES :

Journée 1 - 23 avril
Journée 2 - 11 juin

FORMATRICE :

Nathalie Sowa,
facilitatrice en communication
interpersonnelle, accréditée en
animation de groupes de co
développement professionnel®
CPSI

LIEU DE FORMATION :

Creagora, Champion (Namur)

Tutorat de formation : accompagner les stagiaires dans leur développement - F80

Les stages réalisés dans le secteur de l'aide et des soins à domicile constituent une étape importante pour la formation des futurs professionnels.

Pour les tuteur.trices de stage, accueillir un stagiaire représente à la fois une responsabilité pédagogique et une occasion de valoriser le métier. Un accompagnement bien conduit favorise l'intégration, l'apprentissage et l'épanouissement du stagiaire, tout en mettant en valeur l'image de la structure. Remplir ce rôle est loin d'être évident.

Cette formation vise à renforcer les compétences des tuteur.trices de stage dans l'accompagnement des stagiaires. Deux journées seront proposées aux participant.e.s de façon à pouvoir :

- > Adopter une posture professionnelle favorisant l'intégration et le développement du stagiaire.
- > Communiquer un feedback négatif de manière bienveillante et constructive au cours du stage et lors de l'évaluation, pour en faire un levier d'apprentissage.
- > Reconnaître et valoriser les acquis, les progrès et les compétences du stagiaire.
- > Accompagner le stagiaire dans la découverte des réalités du domicile (relation avec le bénéficiaire, travail en autonomie, coordination avec l'équipe).
- > Contribuer à l'attractivité du métier et de l'organisation en offrant une expérience de stage positive et formatrice.



PLURIDISCIPLINAIRE

- > Me former pour mieux former mes pairs (Module 1) – F81
- > Me former pour mieux former mes pairs (Module 2)- F82
- > Me former pour mieux former mes pairs (Module 3) F83
- > Formation à l'utilisation de Powerpoint – F84
- > Formation de base pour devenir Equipier de Première Intervention – F85
- > Formation continuée pour les Equipiers de Première Intervention – F86
- > Formation de base pour devenir formateur en prévention maux de dos (référénts manutention) – F87
- > Formation continuée pour les formateurs en prévention des maux de dos – F88
- > Formation continuée pour les personnes de confiance – F89
- > Les premiers secours – F90
- > Les compétences personnelles et le bien-être au travail : sur le chemin de l'épanouissement professionnel – F91



Me former pour mieux former mes pairs (Module 1) - F81

Maximum 12 personnes (2)

PUBLIC CIBLE :

Référents et professionnels
de la formation

DATE :

9 avril

FORMATEURS :

Sarah Giacomazzi,
Chargée de projets, FASD
Damien Léonard,
Facilitateur en transition digitale,
FASD

LIEU DE FORMATION :

Creagora, Champion (Namur)

Vous êtes référent, ou vous êtes amenés à donner des formations à vos collègues ? Toutes les Aides et Soins à Domicile recèlent de professionnels, dont la richesse des connaissances ne demande qu'à être étendues à d'autres.

Nous vous invitons à développer vos compétences pédagogiques en vue de favoriser l'acquisition des apprentissages de vos apprenants. Comment les guider au mieux dans l'appropriation ces apprentissages ? Pour y répondre, cette formation proposera trois axes potentiels de travail.

- > Construire des supports et préparer des animations pédagogiques qui répondent aux objectifs d'apprentissage
- > Développer ses compétences de communication face à un public
- > Prendre confiance dans sa posture de formateur.trice

Les objectifs de travail durant cette formation s'établiront à partir de vos besoins et demandes. Entre autres, la formation partira de vos situations de terrain, aussi bien des formations que vous donnez que des projets pédagogiques que vous prévoyez. Les journées allieront théorie et pratique. En toute bienveillance et confiance, vous pourrez profiter des réflexions collectives pour améliorer votre pratique.



Me former pour mieux former mes pairs : partageons les pratiques et ressources (Module 2) - F82

Maximum 12 personnes

PUBLIC CIBLE :

Référents et professionnels
de la formation

DATES :

Groupe 1 - 21 mai (Mons)

Groupe 2 - 28 mai (Namur)

FORMATEURS :

Sarah Giacomazzi,
Chargée de projets, FASD
Damien Léonard,
Facilitateur en transition digitale,
FASD

LIEUX DE FORMATION :

ASD Mons
Creagora, Champion (Namur)

Cette journée de rencontre vise à rassembler les formatrices et formateurs des ASD pour mutualiser les pratiques, méthodes et ressources dans l'animation de formations.

La journée sera structurée en ateliers thématiques où les participants exploreront divers aspects essentiels à la réussite de leurs formations.

Au travers de divers ateliers, la journée explorera les thèmes suivants :

- > Quelles techniques d'inclusion et d'animation de groupe existent et sont utilisées avec succès par les pairs ?
- > Quelles sont les situations difficiles rencontrées avec les participants et comment les gérer ?
- > Quelles qualités pédagogiques favorisent la réussite d'une formation, et comment objectiver une formation efficace ?
- > Quel est mon positionnement en tant que formateur.trice et vers quoi je veux tendre ?

La rencontre permettra aux formateur.trice.s de partager leurs ressources, échanger quant aux pratiques de formation, et découvrir de nouvelles approches pour renforcer leurs interventions. Ces ateliers seront l'occasion pour chacun d'apprendre de ses pairs, de trouver des solutions aux défis communs et de repartir avec des outils pour améliorer la qualité de ses formations.



Me former pour mieux former mes pairs : place à la pratique (Module 3) - F83

Maximum 10 personnes

PUBLIC CIBLE :

Référent.es et formateur.trices
ayant suivi le module 2

DATES :

Groupe 1 - 17 septembre (Namur)
Groupe 2 - 1^{er} octobre (Mons)

FORMATEURS :

Sarah Giacomazzi,
Chargée de projets, FASD
Damien Léonard,
Facilitateur en transition digitale,
FASD

LIEUX DE FORMATION :

Creagora, Bouge (Namur)

Ce troisième module est consacré essentiellement à la pratique. Après avoir exploré les bases pédagogiques (Module 1) et partagé des méthodes et ressources entre pairs (Module 2), cette journée propose de passer à l'action.

Chaque participant.e sera invité.e à préparer et animer un court extrait de formation, issu d'une séance déjà donnée ou d'un projet en cours.

L'objectif est simple : oser, essayer, explorer sa manière d'être en formation. Le tout, dans un cadre bienveillant, sécurisant et constructif pour favoriser sa progression en tant que formateur.trice. À la suite de chaque animation, un temps d'échange collectif sera proposé pour analyser ce qui a été vécu, partager des feedbacks, mettre en lumière les forces présentes et proposer des pistes d'amélioration.



Formation à l'utilisation de Powerpoint - F84

Présenter un projet, animer une réunion, donner une formation... Notre quotidien professionnel nous amène plus ou moins régulièrement à construire des présentations à l'aide de l'outil Powerpoint.

Cette formation propose aux participant.e.s de découvrir les clés d'une présentation réussie à travers la maîtrise de la mise en page, du design et de l'environnement PowerPoint. Elle permettra de comprendre les fondamentaux d'une charte graphique efficace, d'éviter les incohérences graphiques, afin d'obtenir un rendu professionnel et esthétique.

Au cours de cette journée, chacun.e développera sa compréhension et maîtrise de l'environnement Powerpoint, et découvrira les potentialités offertes par l'outil : insérer des médias, expérimenter les animations et transitions ou encore transformer une présentation en vidéo. Enfin, une partie importante de la formation sera consacrée à la structuration et à l'optimisation du contenu.

La journée donnera lieu à des exercices et favorisera un apprentissage interactif et progressif.

Maximum 14 personnes

DATE :

2 avril

FORMATEUR :

Christophe Vanesse,
Responsable formations
et formateur,
ASD de Namur

LIEU DE FORMATION :

Creagora, Champion (Namur)



Formation de base pour devenir Equipier de Première Intervention - F85

Maximum 10 personnes

PUBLIC CIBLE :

Equipier de Première Intervention

DATES :

Groupe 1 - A déterminer

Groupe 2 - A déterminer

FORMATEURS :

A-First

CEPS

LIEUX DE FORMATION :

A-First, Louvain-la-Neuve

CEPS, Seraing et

Mont-sur-Marchienne

Depuis l'arrêté royal du 28 mars 2014 relatif à la prévention de l'incendie sur les lieux de travail, l'employeur est obligé de créer un Service de lutte contre l'incendie. En découle l'obligation de former son personnel à lutter contre les incendies, en lui permettant d'acquérir les bons réflexes quand il y est confronté.

En suivant cette formation, les participants apprennent comment réagir aux incendies et comprennent l'importance de la prévention au quotidien. En alliant la pratique et la théorie, les Equipiers de Première Intervention, en devenant, apprendront les gestes adaptés dans une situation d'incendie et prévenir les risques.



Formation continuée pour les Equipiers de Première Intervention - F86

Maximum 10 personnes

PUBLIC CIBLE :

Equipier de Première Intervention

DATES :

Groupe 1 - A déterminer

Groupe 2 - A déterminer

Groupe 3 - A déterminer

Groupe 4 - A déterminer

Groupe 5 - A déterminer

Groupe 6 - A déterminer

FORMATEURS :

CESI

LIEUX DE FORMATION :

A déterminer

La réglementation en vigueur prévoit un recyclage régulier pour les Equipiers de Première Intervention.

La journée de formation continuée a pour but de remettre à jour les compétences des EPI en matière de prévention incendie, extinction des feux, et évacuation. Un rappel théorique sera proposé ainsi qu'une partie pratique, comprenant des exercices et des mises en situation.

Le recyclage a pour objectif également de conscientiser encore davantage les EPI quant à leur rôle, en vue de développer les bons réflexes préventifs au quotidien.



Formation de base pour devenir formateur en prévention maux de dos (référénts manutention) - F87

Maximum 12 personnes

PUBLIC CIBLE :

Pluridisciplinaire

DATES :

Journée 1 - 3 mars

Journée 2 - 24 mars

Journée 3 - 31 mars

Journée 4 - 7 avril

Journée 5 - 17 novembre

FORMATEUR.TRICE :

Equipe d'ergothérapeutes,

formateur.trice.s

Solival

LIEU DE FORMATION :

Creagora, Champion (Namur)

Les accidents de travail liés aux manutentions manuelles récurrentes à domicile sont nombreux et peuvent entraîner des problèmes de lombalgies parfois graves.

Dans le cadre d'actions développées pour la prévention du bien-être au travail, une formation est mise au point pour former des professionnels à devenir eux(elles)-mêmes formateur.trice.s chargés de transmettre une information, de réaliser une analyse de risques et d'assurer un suivi de l'application des recommandations dans la pratique quotidienne en matière de protection des maux de dos. La formation, organisée en 5 journées indissociables, articulera la manutention et le pédagogie, en alliant apports théoriques et mises en pratiques.

L'inscription à la formation requiert la participation aux 5 journées.



Formation continuée pour les formateurs en prévention des maux de dos - F88

Maximum 14 personnes

PUBLIC CIBLE :

Référent.e.s manutention

DATES :

Groupe 1 : 9 juin

Groupe 2 : 23 juin

Groupe 3 : 6 octobre

FORMATEUR.TRICE :

Donatienne Jacquiez,
Ergothérapeute, Formatrice
Solival

LIEU DE FORMATION :

Creagora, Champion (Namur)

Dans le cadre d'actions développées pour améliorer le bien-être au travail, des formateurs sont chargés de transmettre au sein de leur ASD une information, de participer à l'analyse de risques en collaboration avec les conseillers en prévention et d'assurer un suivi de l'application des recommandations dans la pratique quotidienne en matière de protection du dos.

En s'appuyant sur les acquis développés en 2025, la formation proposée permettra de renforcer son expertise en tant que référent au travers de modules d'ateliers pratiques axés entre autres sur l'utilisation du lève personne actif et passif, le verticalisateur, le transfert lit-fauteuil et chaise-fauteuil.

Par ailleurs, la journée visera aussi à développer les compétences pédagogiques et didactiques des référent.e.s afin de guider, accompagner et former efficacement leurs pairs en ASD.



Formation continuée pour les personnes de confiance - F89

Maximum 18 personnes

PUBLIC CIBLE :

Personne de confiance

DATE :

17 mars

FORMATEUR :

Jonathan PATERNOSTER,
conseiller en Prévention
Psychosociale
CESI

LIEU DE FORMATION :

Creagora, Champion (Namur)

La personne de confiance occupe un rôle de plus en plus important dans nos entreprises. Sa tâche consiste à soutenir le conseiller en prévention dans ses actions de prévention des risques psychosociaux et plus particulièrement dans sa lutte contre la violence, le harcèlement moral et sexuel au travail.

L'intégration efficace de cette fonction dans l'entreprise constitue un grand pas dans la gestion des risques psychosociaux et favorise le bien-être des travailleurs et une entreprise plus saine. Au vu de l'importance de cette fonction, une formation continue et une supervision appropriée s'avèrent primordiales.

Les objectifs de la formation sont les suivants :

- > approfondir et/ou réactualiser les connaissances portant sur le cadre légal et les procédures d'intervention ;
- > améliorer les compétences et disposer d'outils pratiques pour réagir de manière adéquate
- > lorsque le participant est confronté à une demande ou une problématique liée aux risques
- > psychosociaux.

Des échanges et des exercices relatifs à des interventions vécues dans l'entreprise permettront de mettre à l'aise et de faciliter une réaction rapide, efficace et de qualité.



Les premiers secours - F90

Apprendre et/ou rafraichir ses connaissances en matière de premiers secours permettra d'agir efficacement face à une situation d'urgence.

La formation a pour objectif d'apprendre les gestes de base et de devenir le premier acteur dans la chaîne des secours lorsqu'une urgence survient.

La formation comprend des notions théoriques et des exercices pratiques.

Elle abordera les points suivants :

- > Les bilans vitaux
- > la libération des voies aériennes ;
- > la réanimation cardiopulmonaire ;
- > la position latérale de sécurité ;
- > la désobstruction des voies respiratoires ;
- > les règles de base en cas d'hémorragies et de brûlures.

Maximum 12 personnes

DATES :

Groupe 1 - 31 mars (Namur)

Groupe 2 - 18 juin (Mons)

Groupe 3 - 29 septembre (Liège)

FORMATEUR :

Asbl Sauve Qui Veut

LIEUX DE FORMATION :

Creagora, Champion (Namur)

ASD de Mons

ASD de Liège



Les compétences personnelles et le bien-être au travail : sur le chemin de l'épanouissement professionnel - F91

Cette formation invite à envisager les différents leviers permettant d'améliorer, de restaurer ou de créer un bien-être au travail. Entre formation et supervision, elle propose un temps de réflexion, d'échange et d'apprentissage pour mieux comprendre comment préserver son équilibre et son énergie au quotidien.

Les participants seront amené.e.s à réfléchir à la manière de refermer la porte entre la vie professionnelle et la vie privée, et éviter de ramener les problèmes rencontrés au travail chez eux.elles. Par ailleurs, la formation a pour objectif d'aider à développer sa capacité à prendre sa place, toute sa place et rien que sa place, dans le respect de ses limites et de son rôle.

Apprendre à dire non, à recharger ses batteries et à repérer les comportements inefficaces pour en mesurer les conséquences sur soi-même et sur les autres feront aussi partie du chemin. Enfin, la journée offrira la possibilité de repérer et d'expérimenter d'autres voies, concrètes et adaptées, pour se sentir mieux.

Maximum 14 personnes

DATE :

5 novembre

FORMATRICE :

Martine Leleux,
Formatrice,
De l'Autre Côté du Miroir, asbl

LIEUX DE FORMATION :

Creagora, Champion (Namur)



ÉQUIPE DE DIRECTION

- › Séminaire à l'attention des directions Aide à la Vie Journalière – F92
- › Séminaire à l'attention des Directions Soins Infirmiers – F93
- › Séminaire à l'attention des Directions Administratives et Financières – F94



Séminaire à l'attention des directions Aide à la Vie Journalière - F92

Nous vous invitons à vous retrouver, Directions Aide à la Vie Journalière, lors d'un séminaire de deux journées dans le but de travailler sur des objectifs partagés ou développer des compétences communes.

Cet événement est aussi l'occasion de se rencontrer différemment, partager du temps ensemble et d'échanger sur des enjeux collectifs, dans un cadre à part, propice au renforcement de la cohésion de groupe.

Le thème au centre de ce séminaire sera décidé en temps opportun, en concertation avec l'ensemble des Directions Aide à la Vie Journalière.

Maximum 14 personnes

PUBLIC CIBLE :

Directions Aide à la Vie Journalière

DATE :

À déterminer

FORMATEUR.TRICE :

À déterminer

LIEU DE FORMATION :

À déterminer

Séminaire à l'attention des Directions Soins Infirmiers - F93

Nous vous invitons à vous retrouver, Directions Soins Infirmiers, lors d'un séminaire de deux journées dans le but de travailler sur des objectifs partagés ou développer des compétences communes.

Cet événement est aussi l'occasion de se rencontrer différemment, partager du temps ensemble et d'échanger sur des enjeux collectifs, dans un cadre à part, propice au renforcement de la cohésion de groupe.

Le thème au centre de ce séminaire sera décidé en temps opportun, en concertation avec l'ensemble des Directions Soins Infirmiers.

Maximum 14 personnes

PUBLIC CIBLE :

Directions Soins Infirmiers

DATE :

À déterminer

FORMATEUR.TRICE :

À déterminer

LIEU DE FORMATION :

À déterminer



Séminaire à l'attention des Directions Administratives et Financières - F94

Nous vous invitons à vous retrouver, Directions Administratives et Financières, lors d'un séminaire de deux journées dans le but de travailler sur des objectifs partagés ou développer des compétences communes.

Cet événement est aussi l'occasion de se rencontrer différemment, partager du temps ensemble et d'échanger sur des enjeux collectifs, dans un cadre à part, propice au renforcement de la cohésion de groupe.

Le thème au centre de ce séminaire sera décidé en temps opportun, en concertation avec l'ensemble des Directions Administratives et Financières.

Maximum 14 personnes

PUBLIC CIBLE :

Directions Administratives
et Financières

DATE :

À déterminer

FORMATEUR.TRICE :

A déterminer

LIEU DE FORMATION :

À déterminer



FORMATIONS EN LANGUE ALLEMANDE

> Thématique à déterminer – F95

> Thématique à déterminer – F96

> Thématique à déterminer – F97

> Thématique à déterminer – F98

> Thématique à déterminer – F99



Thème à venir - F95

Les thème, objectifs de formation, formateurs et dates seront communiqués en temps opportun par l'ASD d'Eupen.

DATE :

A déterminer

LIEU :

ASD Eupen

FORMATEUR :

A déterminer



Thème à venir - F96

Les thème, objectifs de formation, formateurs et dates seront communiqués en temps opportun par l'ASD d'Eupen.

DATE :

A déterminer

LIEU :

ASD Eupen

FORMATEUR :

A déterminer



Thème à venir - F97

Les thème, objectifs de formation, formateurs et dates seront communiqués en temps opportun par l'ASD d'Eupen.

DATE :

A déterminer

LIEU :

ASD Eupen

FORMATEUR :

A déterminer



Thème à venir - F98

Les thème, objectifs de formation, formateurs et dates seront communiqués en temps opportun par l'ASD d'Eupen.

DATE :

A déterminer

LIEU :

ASD Eupen

FORMATEUR :

A déterminer



Thème à venir - F99

Les thème, objectifs de formation, formateurs et dates seront communiqués en temps opportun par l'ASD d'Eupen.

DATE :

A déterminer

LIEU :

ASD Eupen

FORMATEUR :

A déterminer

> Présence et ponctualité

Etre présent et ponctuel à chacune des journées.
Respecter l'horaire ! (9h00 - 17h00)
Informers la FASD si un désistement est inévitable.
(02/738.17.92 ou 0493/09.80.33)

> Ecoute

Ecoute de soi, des autres, des formateurs.
Cela suppose de pouvoir exprimer son point de vue,
d'entendre celui des autres et de se mettre dans
les conditions d'écoute (pas de GSM !).

> Respect

Respect de soi, des autres, des formateurs.
Cela suppose le respect des idées différentes, de
parcours différents, de manières de faire différentes...

> Confidentialité des échanges

Ce qui est partagé dans le groupe et qui concerne les
personnes, les pratiques institutionnelles, appartient
au groupe et ne peut être diffusé en dehors de la
formation (sauf accord de l'ensemble du groupe).
Les apports des différents formateurs ne
s'inscrivent pas dans cet espace de
confidentialité.

> Respect du secret professionnel

Le respect du secret professionnel est
essentiel dans cet espace de formation.
Lors de la présentation de situations
concrètes, les participants veilleront à ne
pas nommer les personnes dont il est
question.

> Engagement personnel et implication

Adopter une attitude d'ouverture, de curiosité
(envie d'apprendre) ainsi qu'une attitude constructive
et participative dans la formation et les différents
temps d'accompagnement.
Parler en "je" et se reconnaître le droit à l'erreur.

> Croisement des savoirs

Se reconnaître chacun comme "porteur de savoirs"
et viser, à travers la formation et les différents temps
du processus, le croisement des savoirs.

> Articulation "théorie/pratique" ou le transfert des acquis

S'investir dans une démarche d'activation des acquis
de la formation dans son milieu de travail.

UNE CHARTE POUR LA FORMATION

REMERCIEMENTS

La FASD, Dolores Pachon et moi-même, adressons nos remerciements tout particuliers à tous les Relais Formation des ASD, qui composent l'ASD Académie pour le formidable travail réalisé.

Emmanuella Mayombo, ASD Bruxelles

Sarah Lecrompe, ASD Liège

Nirmala Dumont, ASD Hainaut Picardie

Stéphanie Jacques, ASD Hainaut Picardie

Mélanie Van Kerkoven, ASD Brabant Wallon

Alessia Fondu, ASD Brabant Wallon

Veronique Sumkay, ASD Verviers

Patricia Richard, ASD Luxembourg

Nathalie Liebens, ASD Verviers

Kathelyne Renard, ASD Hainaut Oriental

Dolores Pachon, FASD

Christophe Vannesse, ASD Namur

Magali Pesch, ASD Eupen